

診療会議

平成20年7月分入退院報告

H20.8

所属部署：地域連携科

回復期リハビリテーション病棟

入院数・入院待ち状況(8 / 1日現在)

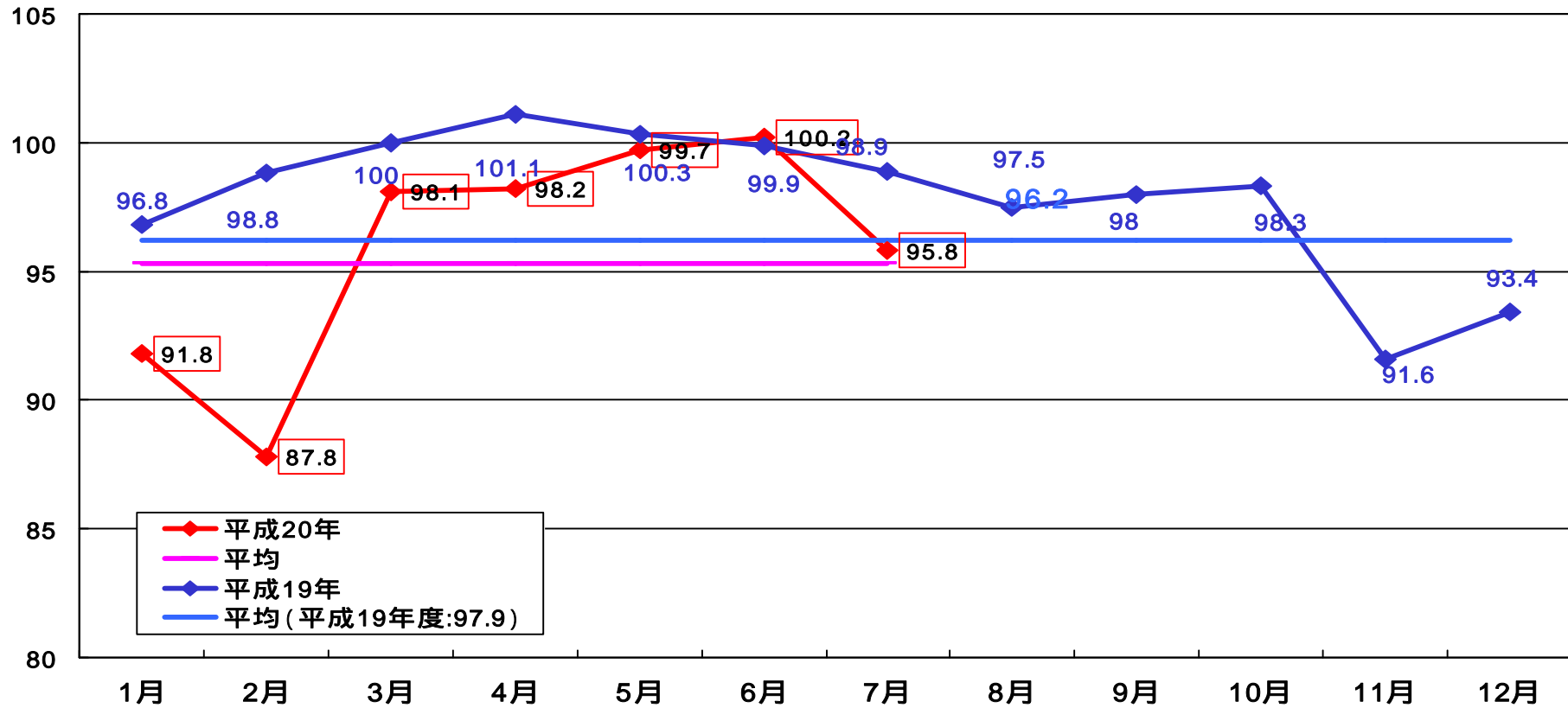
入院者数 . 52名(うち、対象外0名)

入院待ち数(相談含む)9名 .

院外3名(一般病棟受入れ予定)

院内6名(一般状態落ち着き次第、
回復期空き次第転棟)

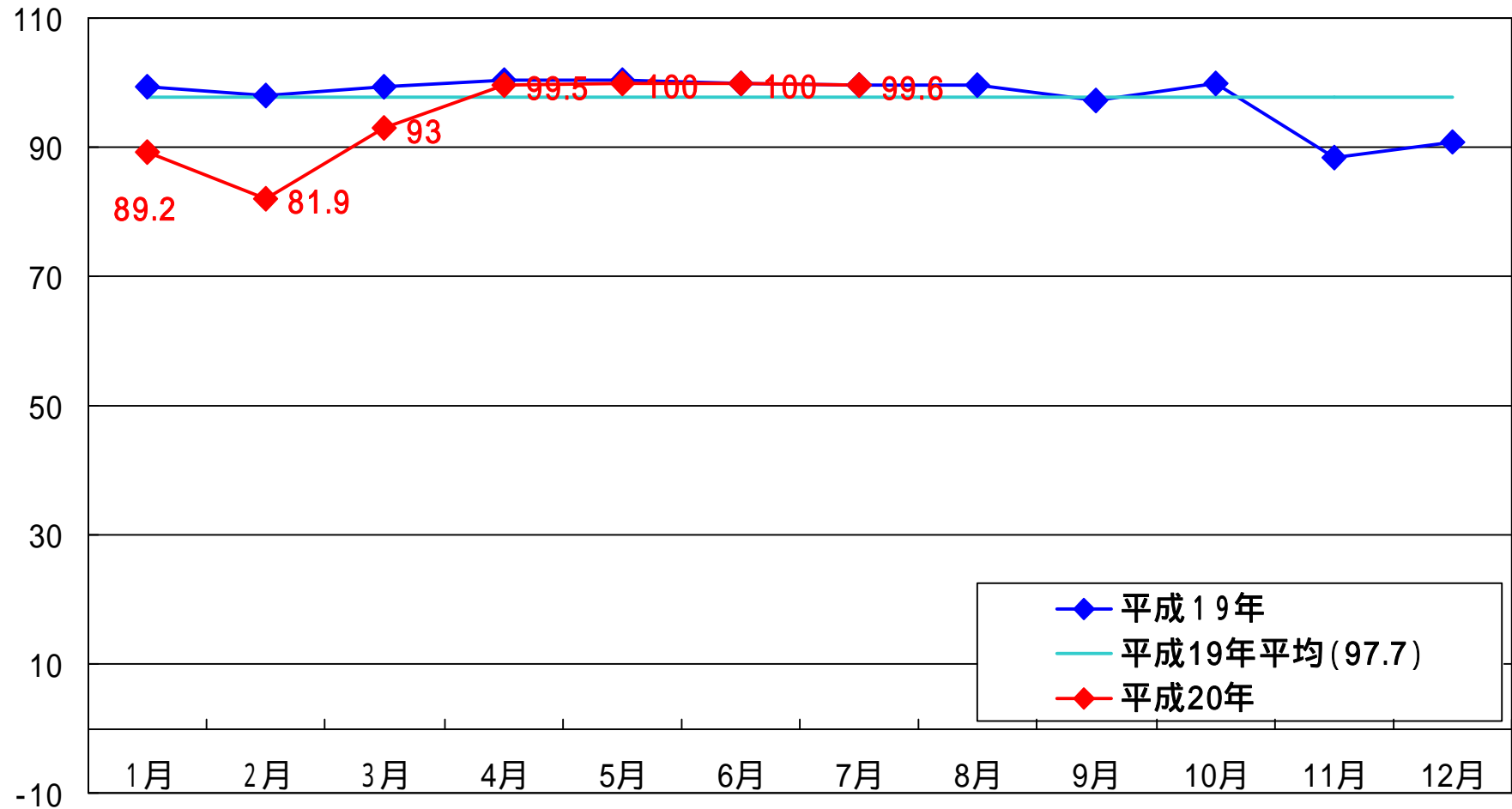
稼働率 (H20.1 ~)



7月 回復期空床状況

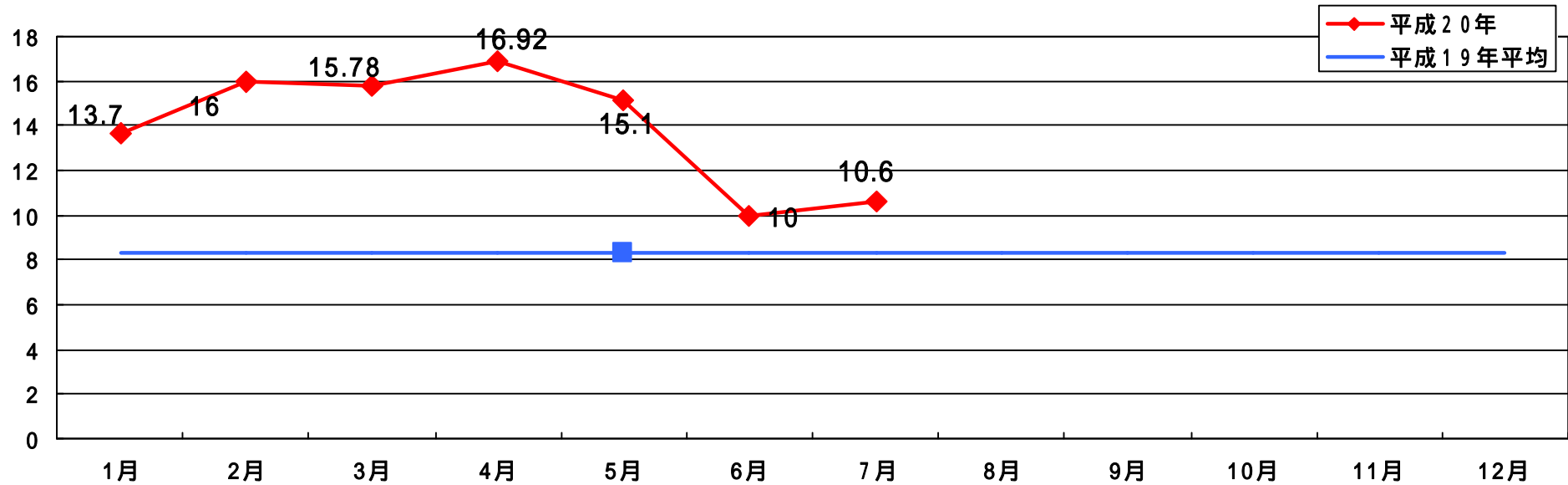
平均空床	2.52床
稼働率	95.8%

回復期対象者率



入院総数で対象者率を算出している

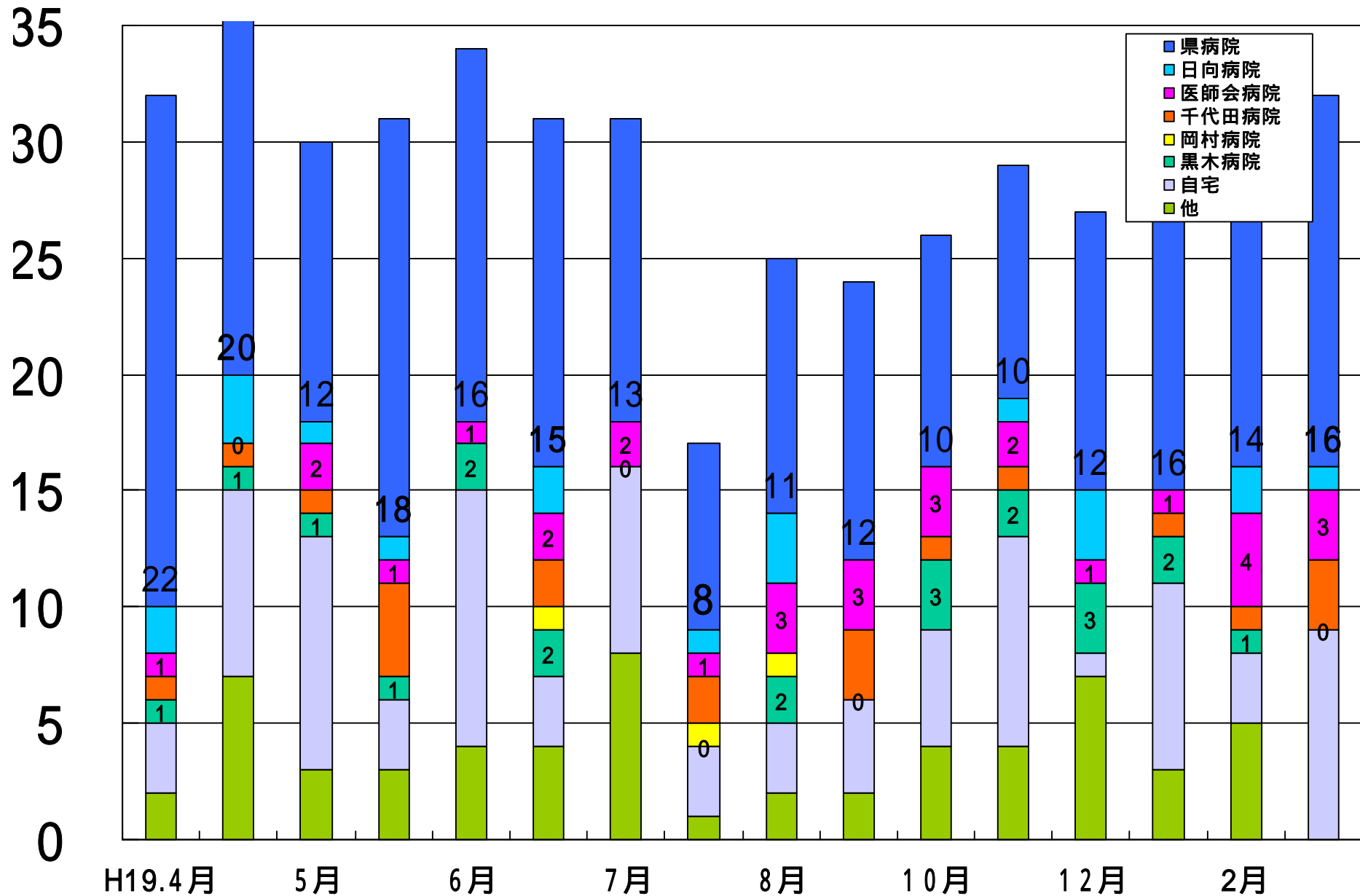
入院待ち日数(H20.1~) (家族都合除く)



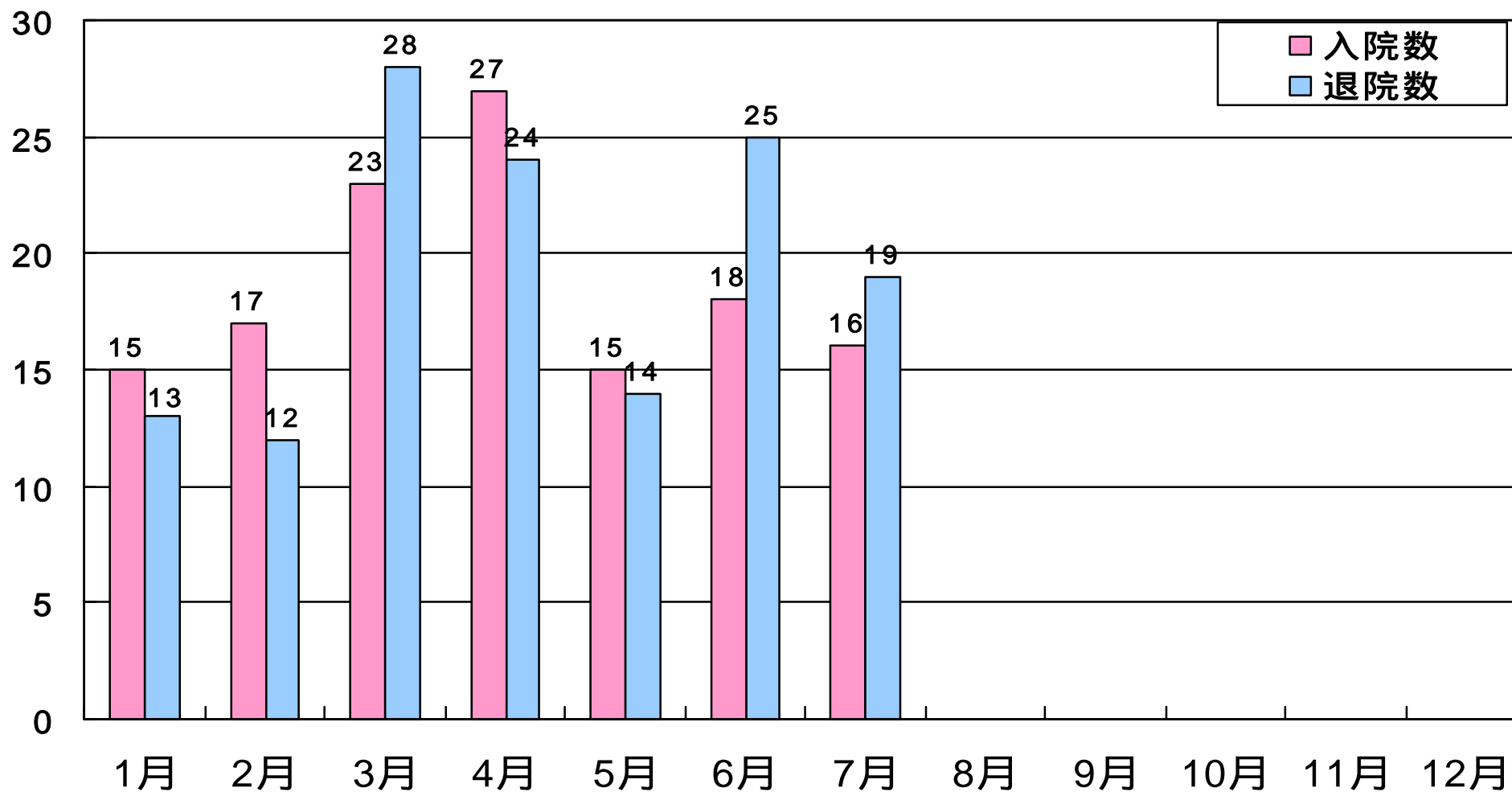
月ごとの紹介ゲスト数

	1月	2月	3月	4月	5月	6月	7月	8月	9月	10月	11月	12月
平成19年	16	26	25	22	18	18	26	15	21	22	14	14
平成20年	32	26	25	22	19	23						

紹介元病院内訳(当月入院受入れのうち)



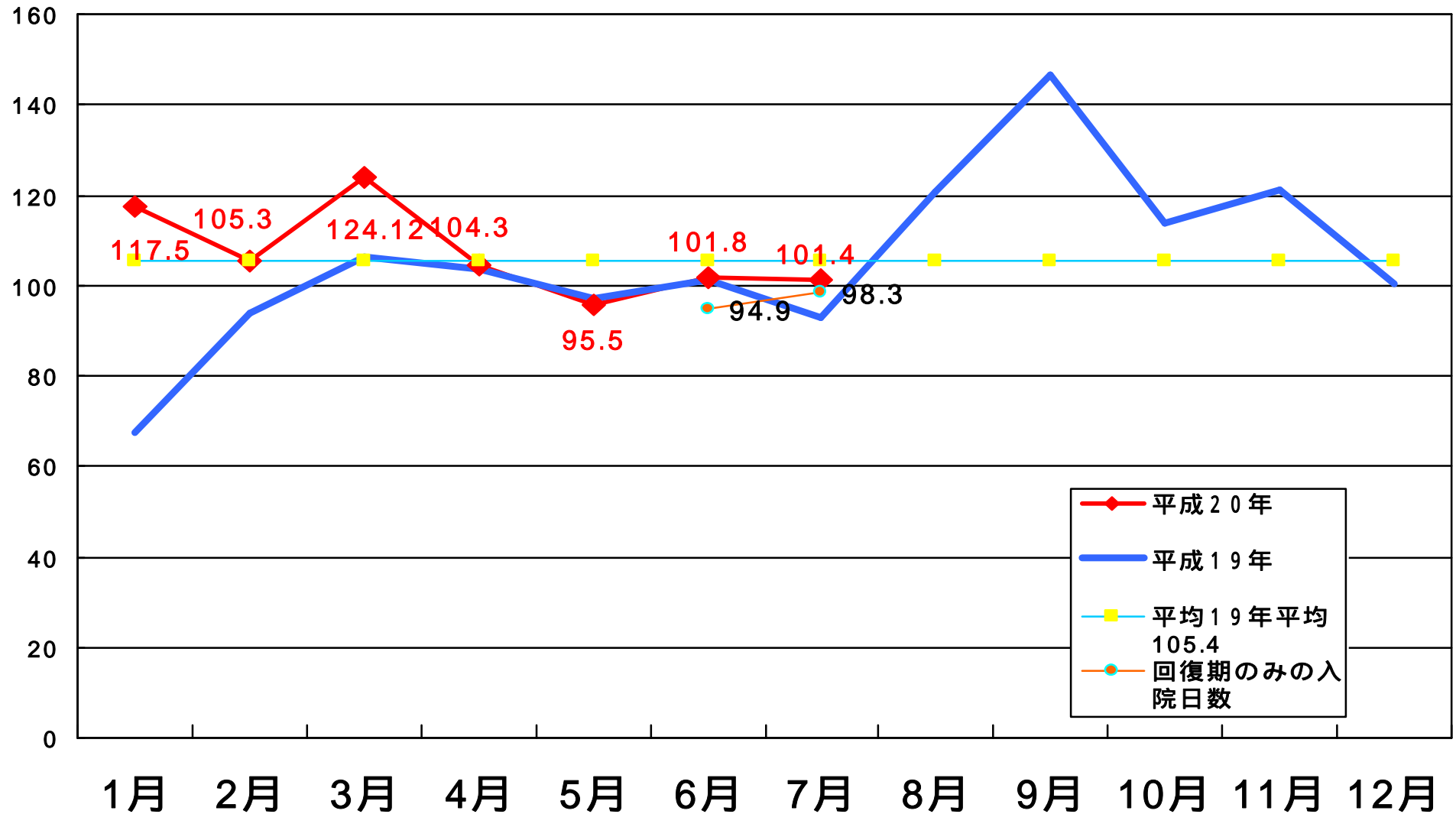
H20年 入退院数(対象外・転棟含む)



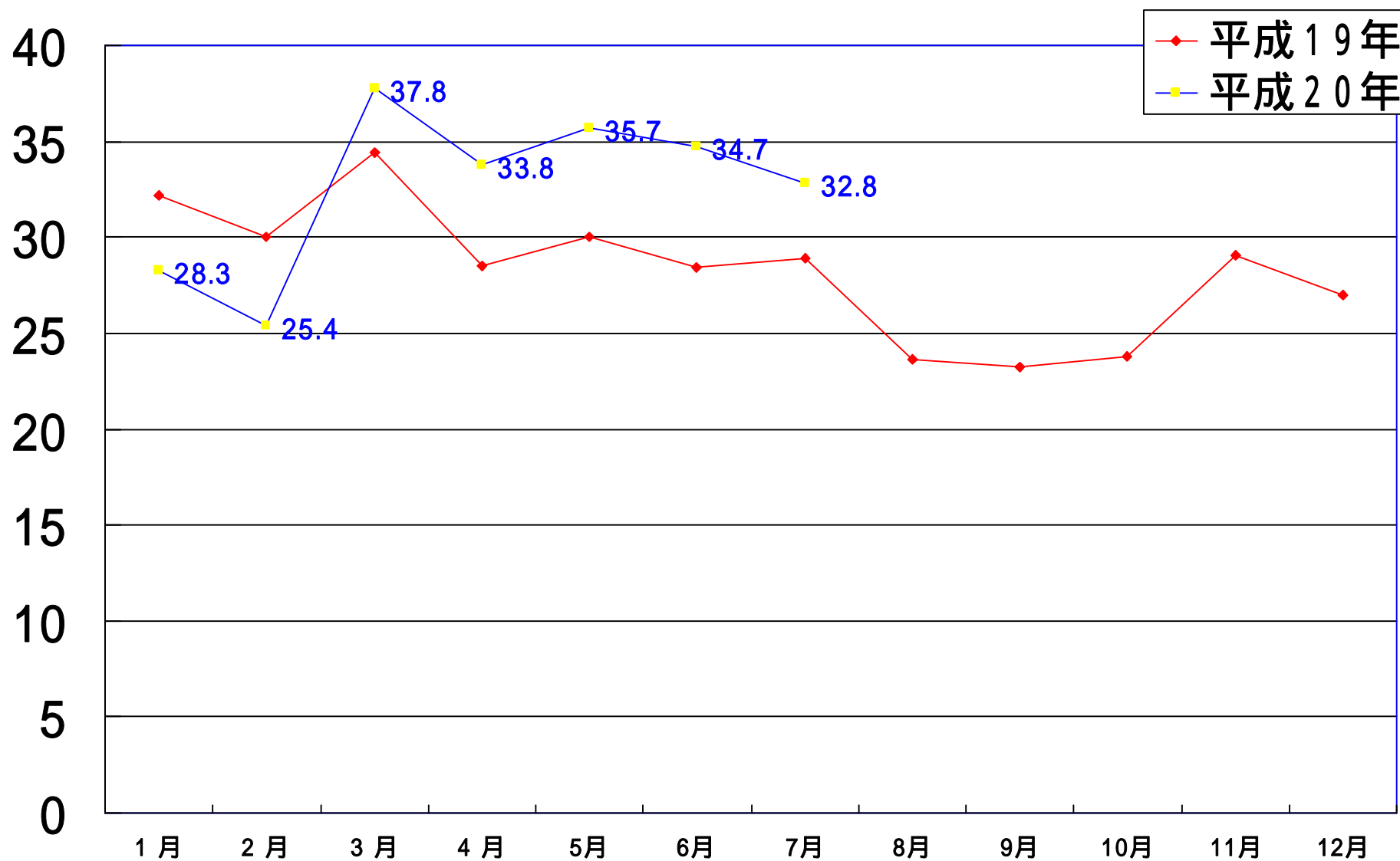
平成20年平均入院数: 18.2名

平均退院数: 17.7名

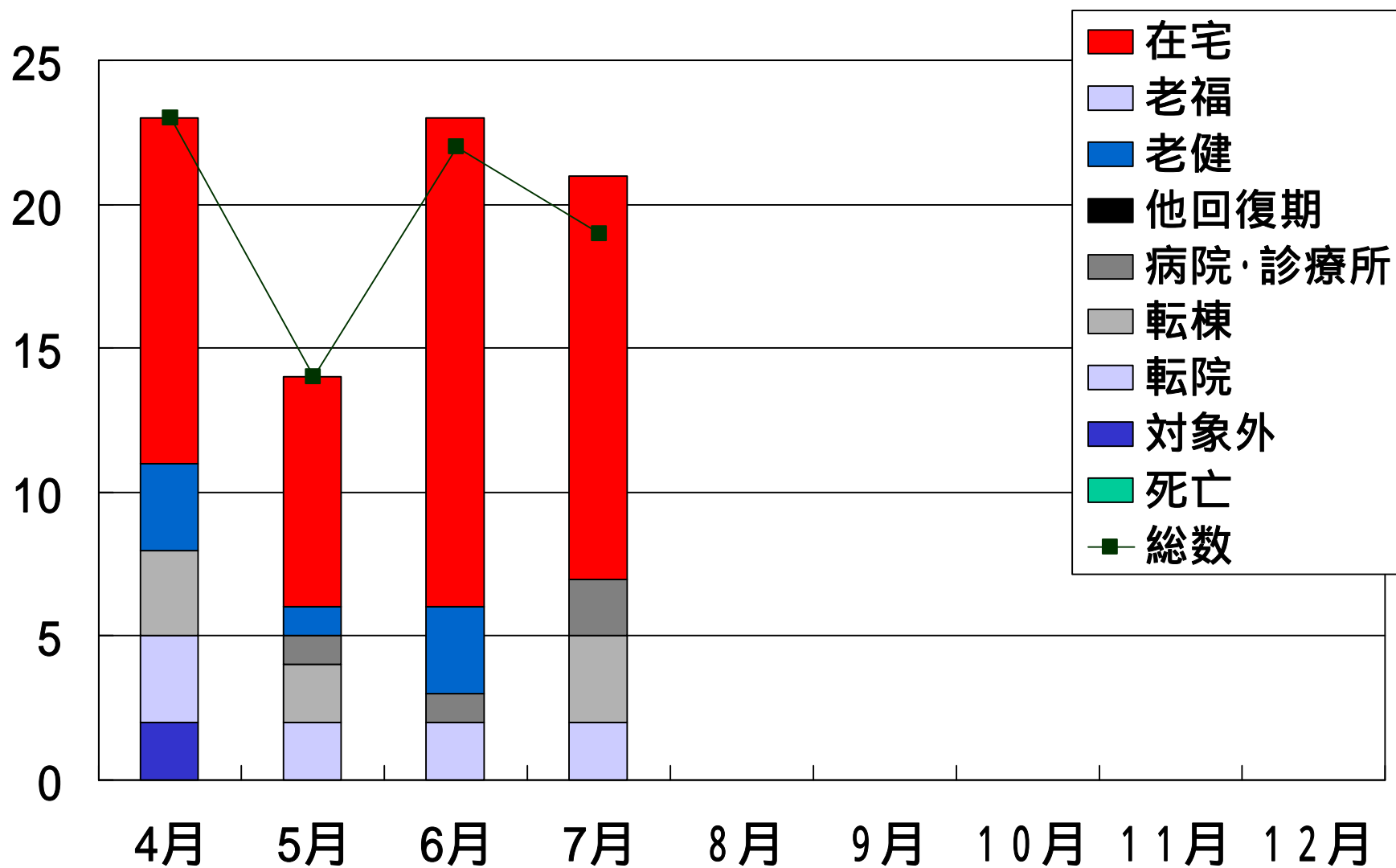
退院者平均入院日数 (H20.1~)



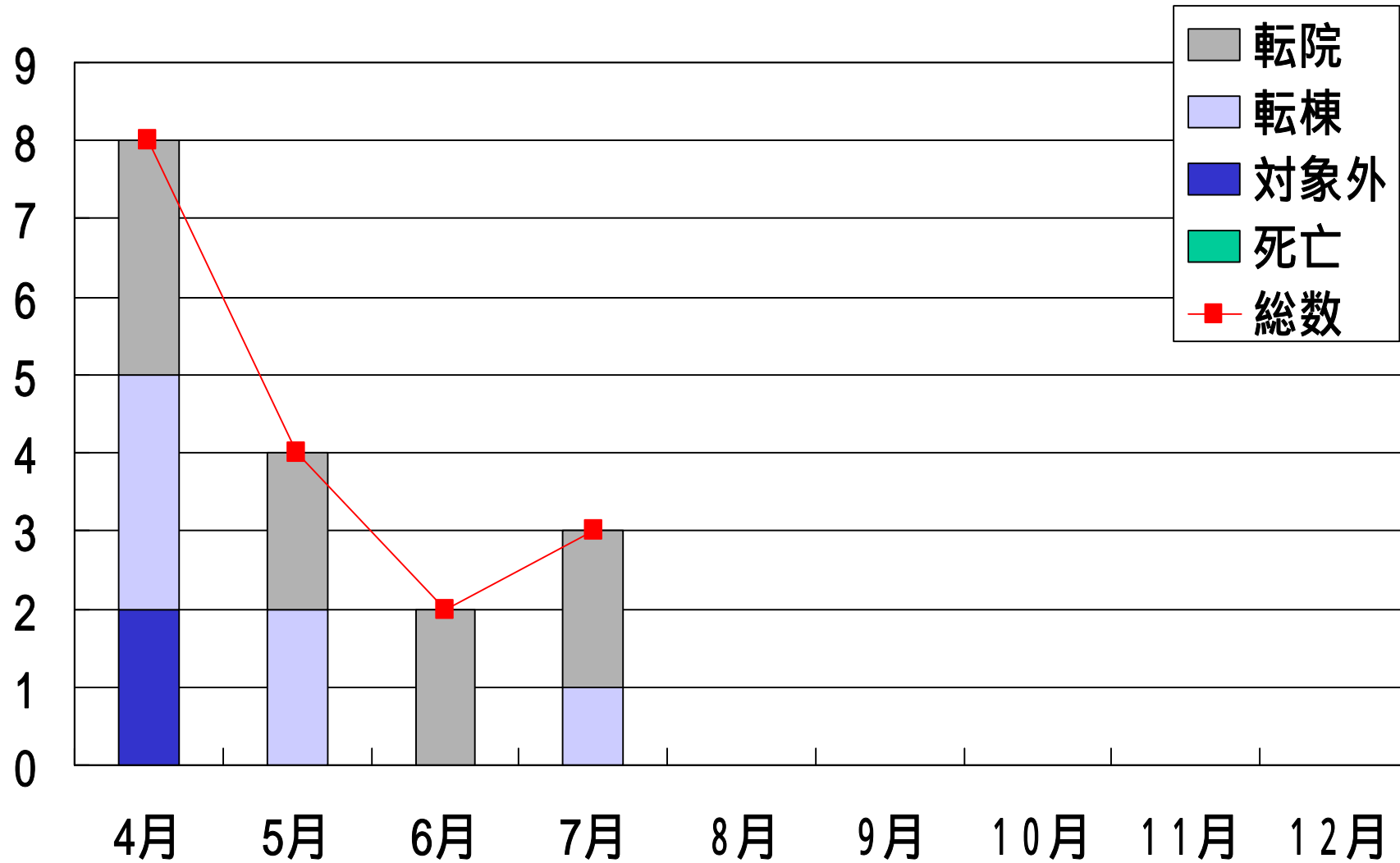
発症から入院までの期間平均日数(H20)



回復期退院者 退院先別推移 (H20.5 ~)



回復期退院者(転院・転棟・対象外・死亡)の推移 (H20.5 ~)



回復期退院者(転院・転棟) うちわけ H20.7

- 転院 2名

協和会病院(大阪) 股関節手術

千代田病院 急性胆のう炎(ドレナージ)

- 転棟 2名(回復期対象外も含む)

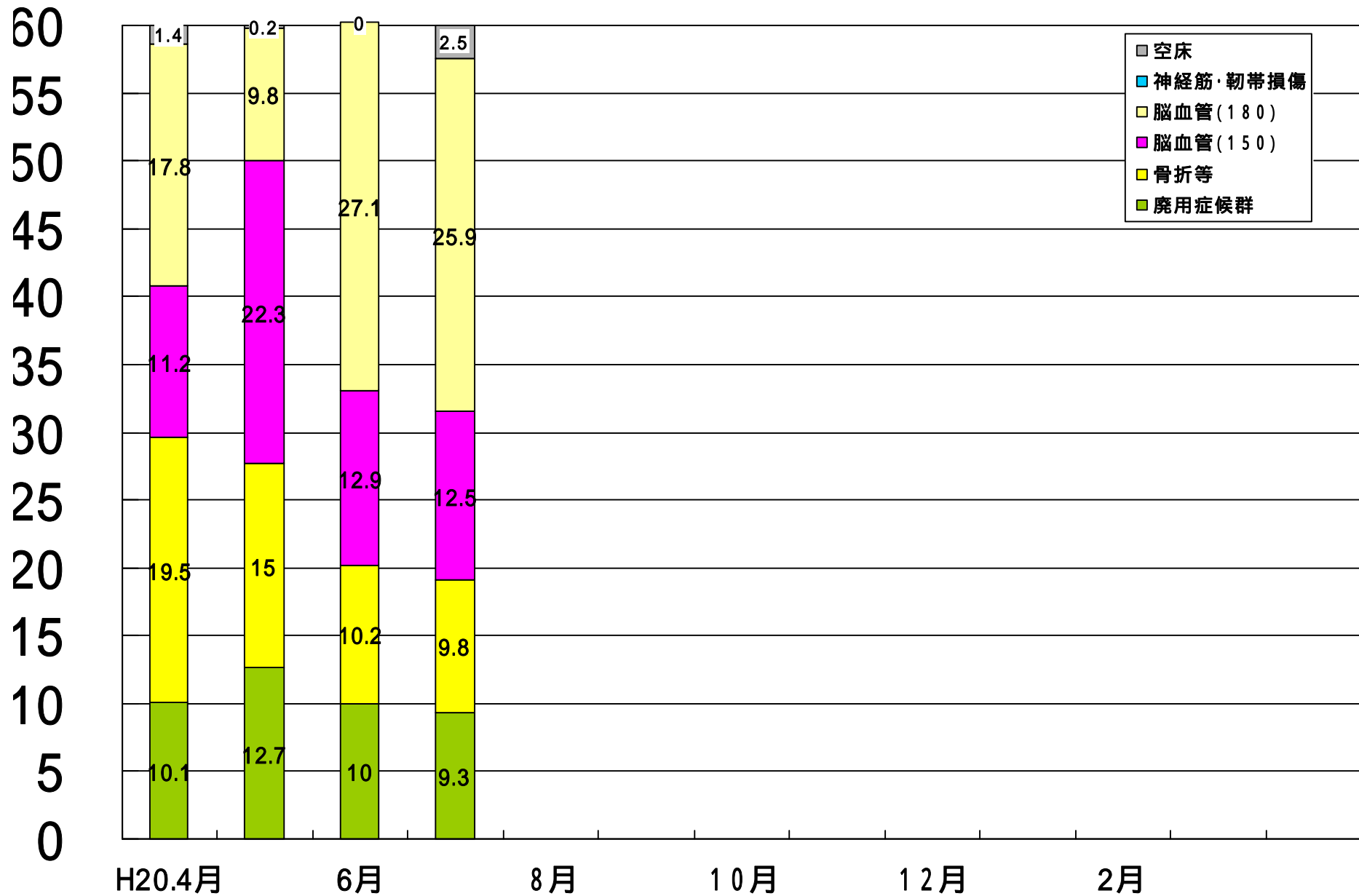
住宅改修完成待ち 脳梗塞後の当院リハビリ中に転倒骨折した
ゲスト対象外期間(7日間)自宅退院

転院先との日程調整(黒瀬病院)

回復期リハビリ棟入院料の施設基準に関わる届出 (平成20年7月)

算出期間	平成20年7月1日～20年7月31日
脳血管疾患等(150日)	12.5名(21.8%)
脳血管疾患等(180日)	25.9名(45.0%)
骨折等	9.8名(17.1%)
廃用症候群	9.3名(16.1%)
神経・筋・靭帯損傷	0名
準ずる状態	0名
小計(+ + + + +)	57.5名
入院患者の比率 /	100.0%

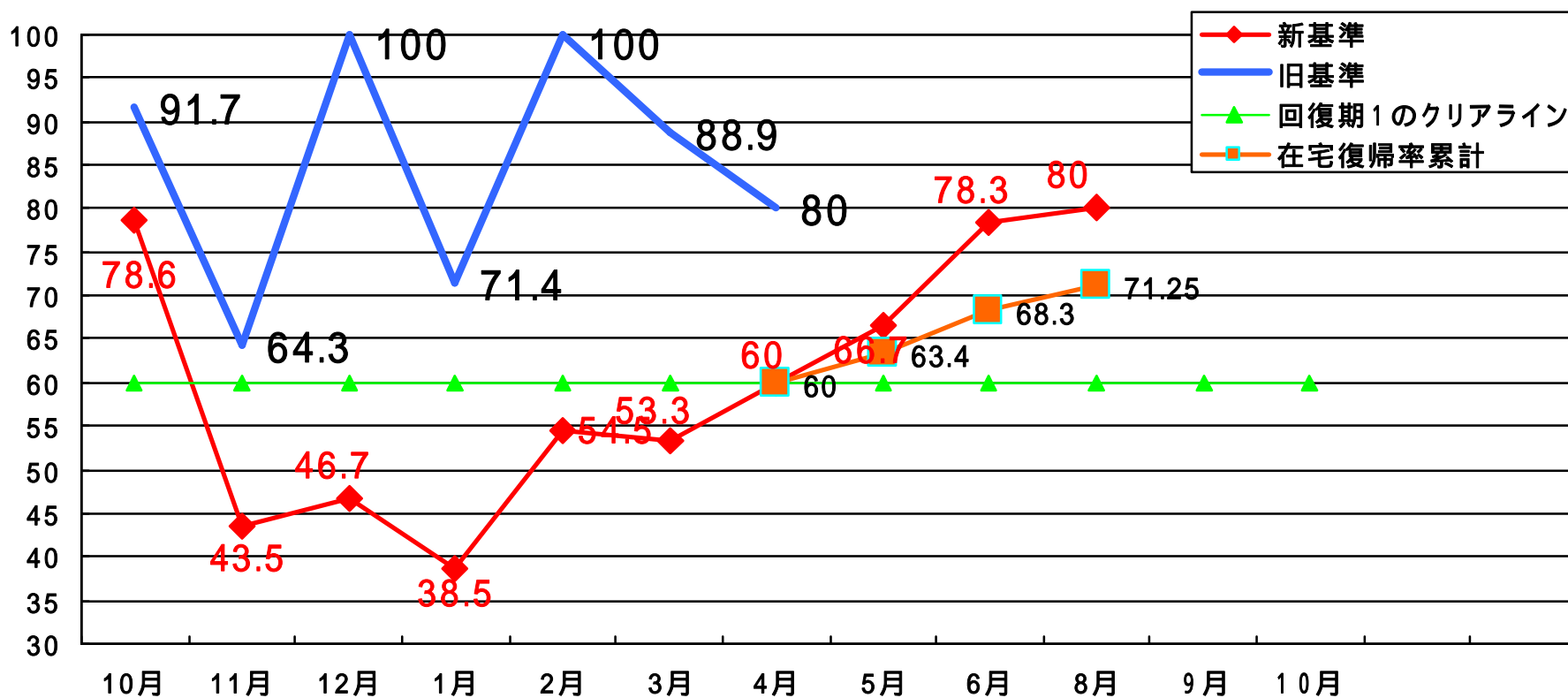
回復期病棟対象者率



回復期リハビリテーション病棟入院料 (平成20年7月)

直近1ヶ月における退院患者数	15名
(1)在宅	12名
(2)介護福祉施設(在宅)	0名(SS)
(3)介護老人保健施設	0名
(4)他の回復期リハビリテーション病棟	0名
(5)(4)を除く病棟、有床診療所	1名
在宅復帰率 (1)/	80.0%(60%以上)
直近1ヶ月間に当該病棟に新たに入院した患者数	15名
上記のうち、入院時の日常生活機能評価が10点以上であった患者数	6名
新規入院患者における重症者の割合 /	40%(15%以上)

平成20年5月～新基準在宅復帰率



	1月	2月	3月	4月	5月	6月	7月	8月	9月	10月	11月	12月
在宅復帰者	8	8	9	12	8	17	12					
退院者総数	10	9	10	20	14	25	15					

在宅復帰後の久康会グループ利用状況

H20.7

自宅退院ゲスト9名のうち、

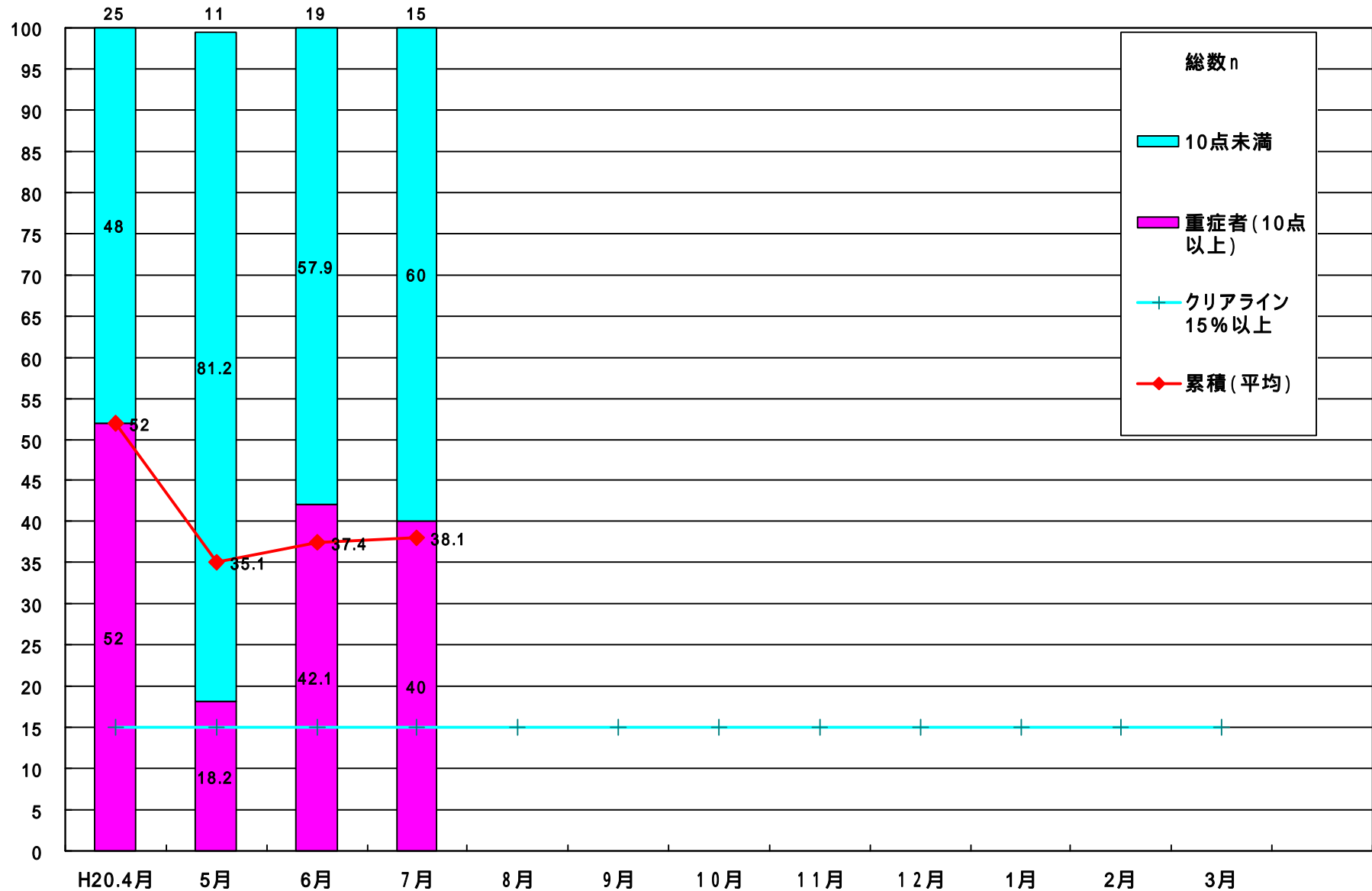
退院後久康会在宅サービス利用になったゲストは7名

(一泊自宅で過ごした後、トトロみのる園入所者:1名
白石病院入院:1名、)

内新規利用者名4名

当院外来リハ	3名
当院訪問リハ	1名
居宅介護支援	0名
くりみ荘、めひかり荘、 A-Rich倶楽部	4名
延岡市外の利用	2名
他事業所のサービス利用	0名
利用しないゲスト	0名

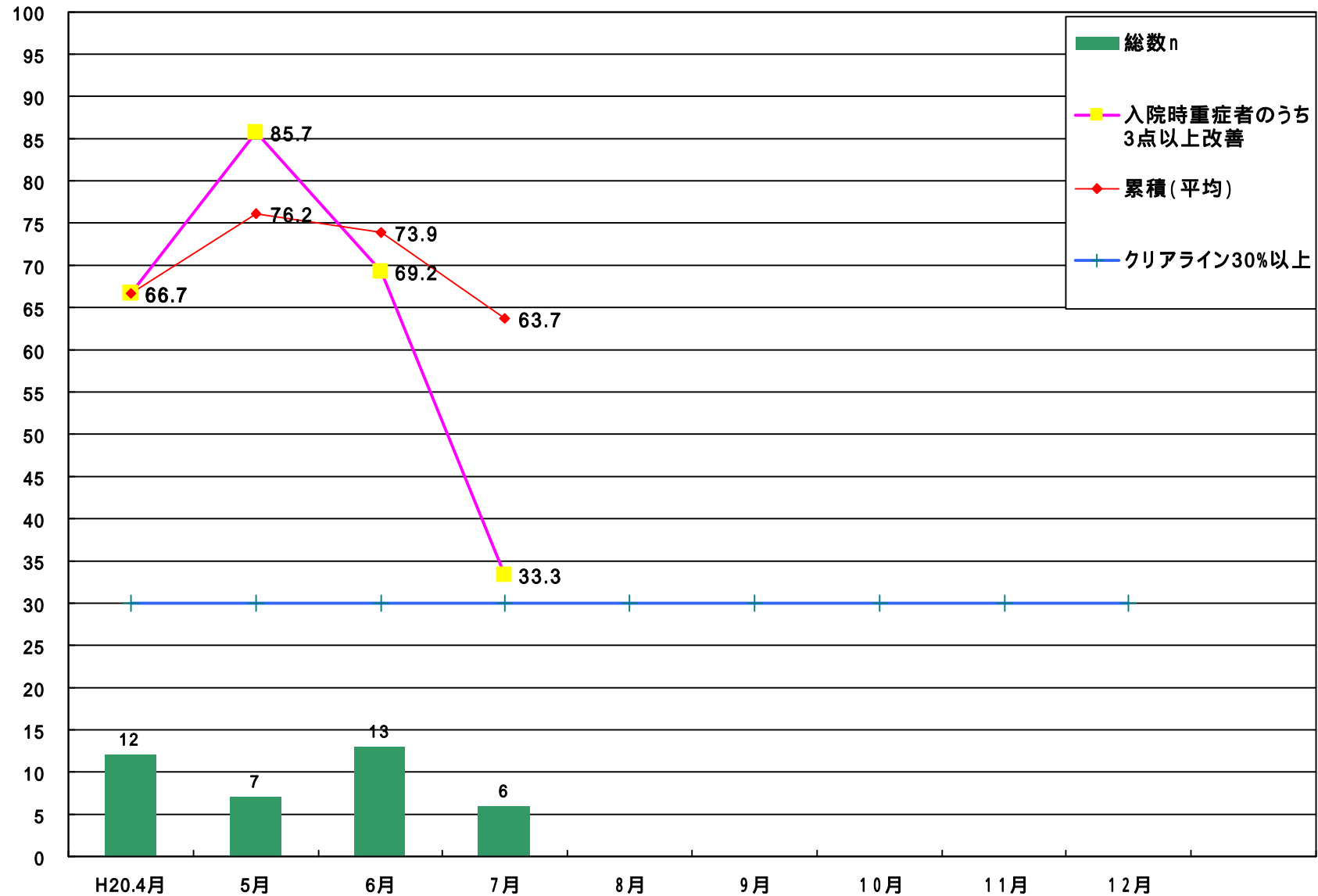
回復期病棟新規入院重症者割合



重症患者回復期病棟加算 (平成20年7月)

直近1ヶ月における退院患者のうち、入院時の日常生活機能評価が10点以上の患者	6名
上記のうち、退院時(転院時を含む)の日常生活機能評価が、入院時に比較して3点以上改善していた患者	2名
日常生活機能評価が3点以上改善した重症者の割合 /	33.3 % (3割以上)

回復期病棟退院改善度割合



加算(7月)

- リハビリテーション総合実施計画書
84枚 × 300点
- 後期高齢者退院加算
2件 × 100点
- 連携パス 4件 × 600点
(脳卒中パス 3件)
(骨折パス 1件)
バリアンス 3件

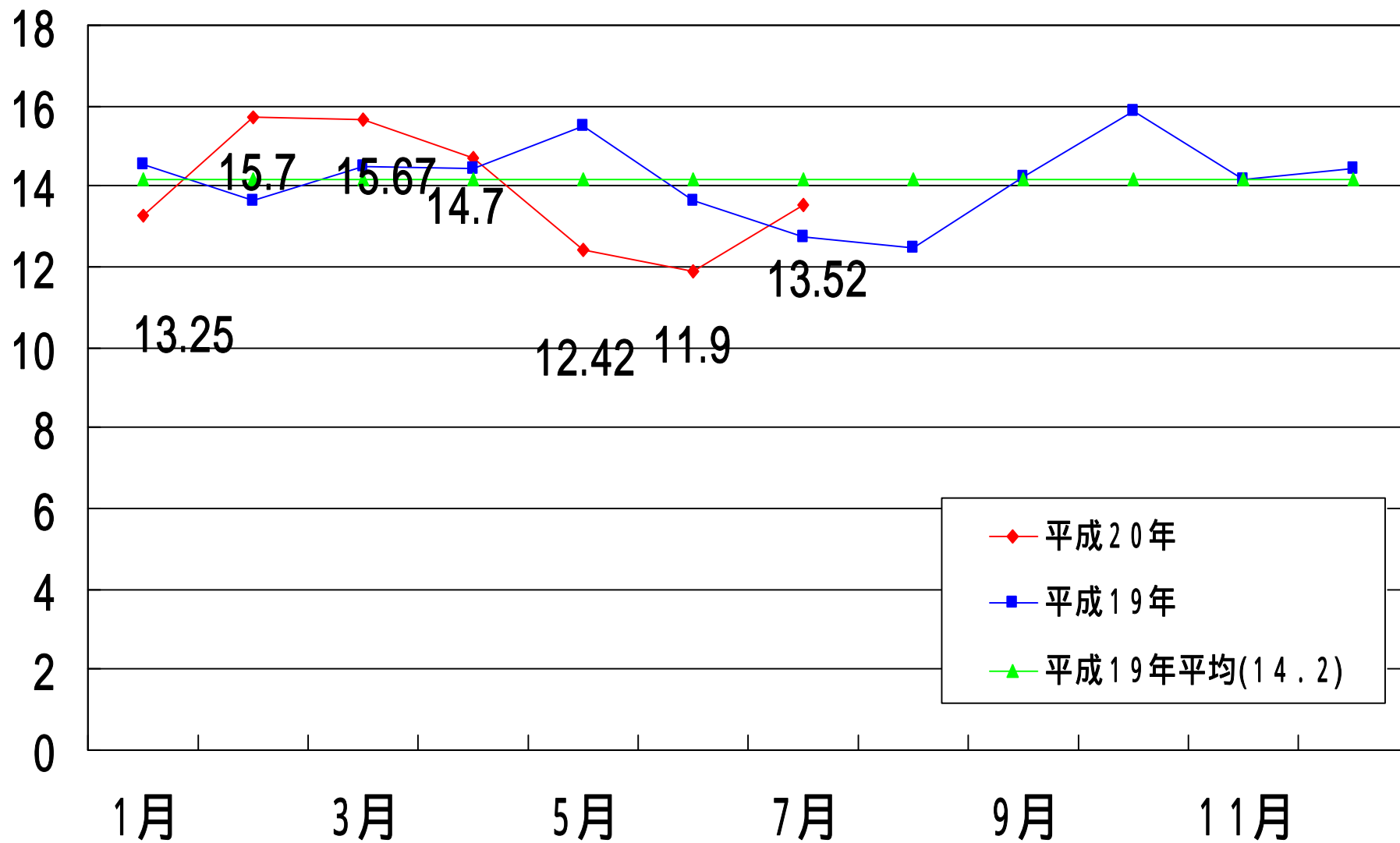
一般病棟

入院数・入院待ち状況(8 / 1現在)

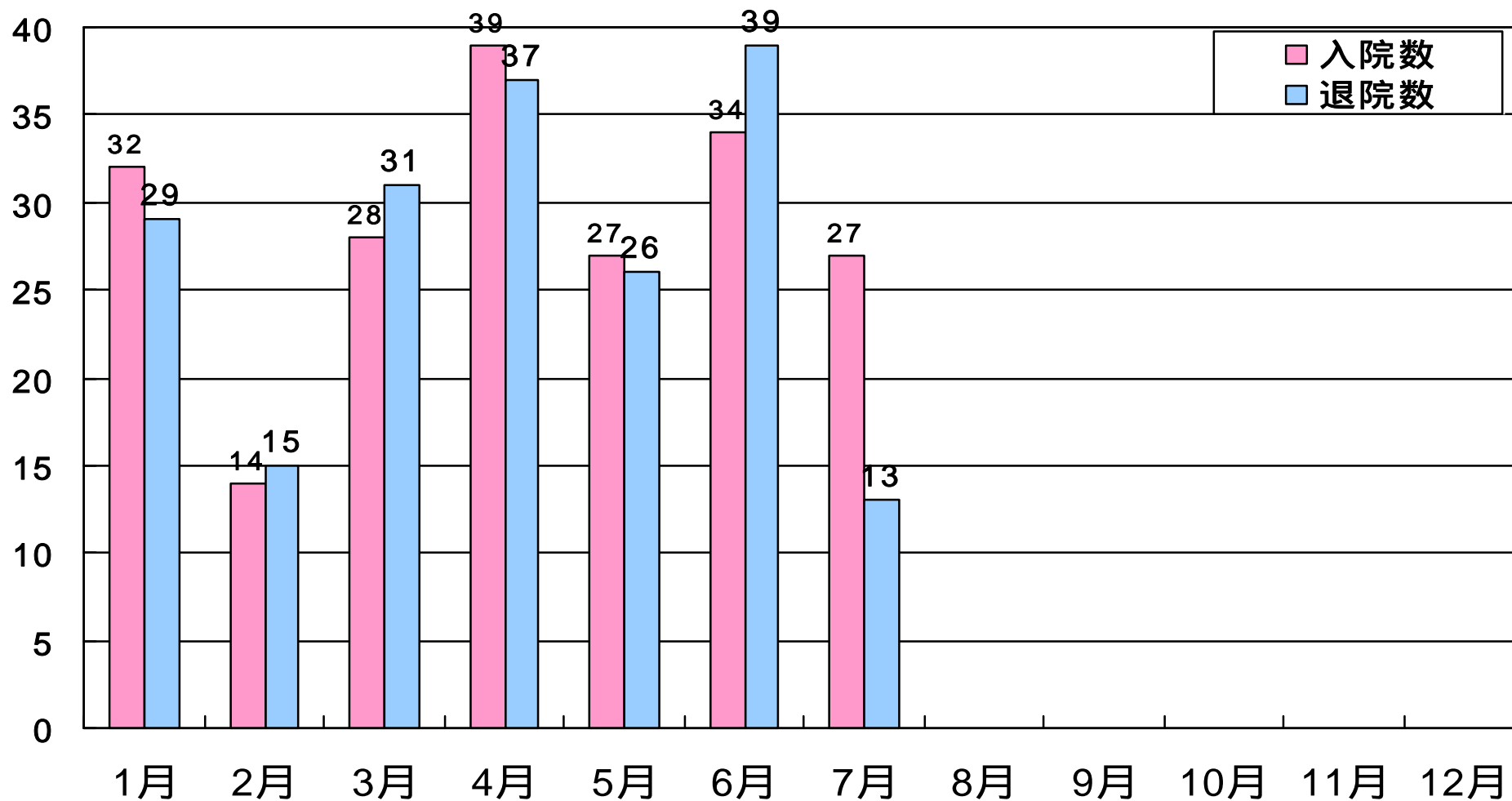
入院実施総数 . 22名

入院待ち 1人

一般病棟 平均在院日数推移



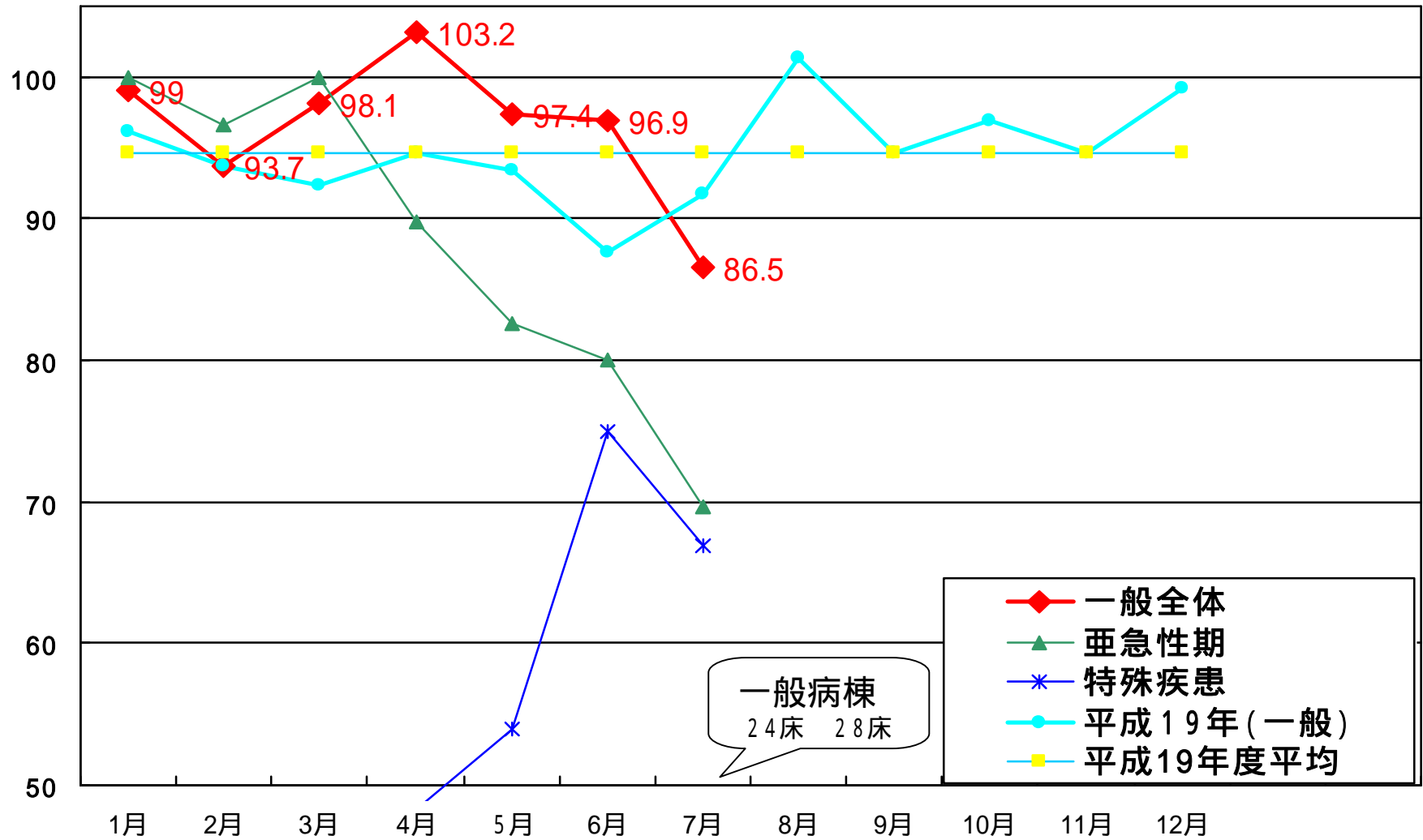
一般病棟全体 入退院数 (H20.1 ~)



平成19年平均入院数(月): 30.4人

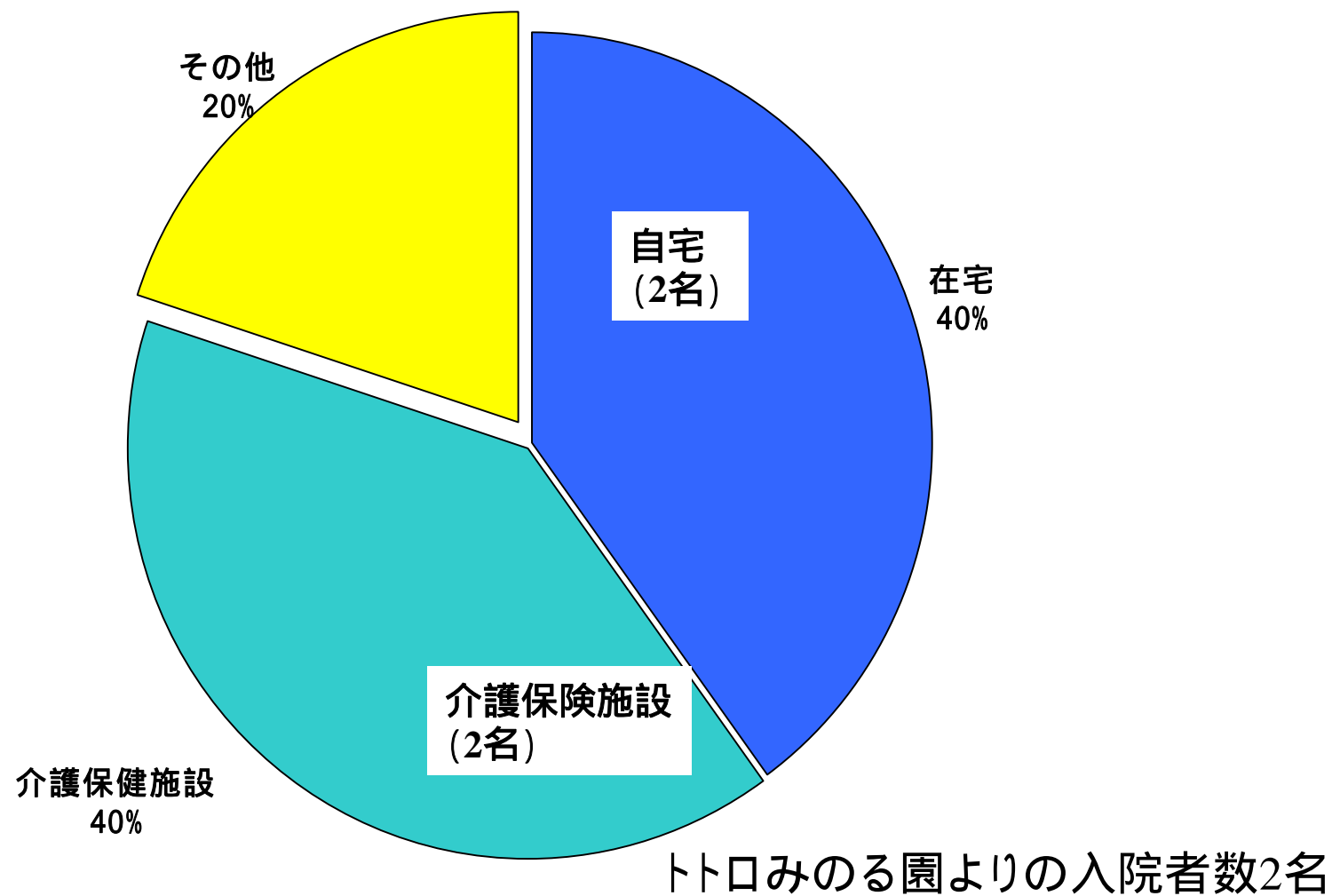
平均退院数(月): 30人

H20年5月～稼働率(%)

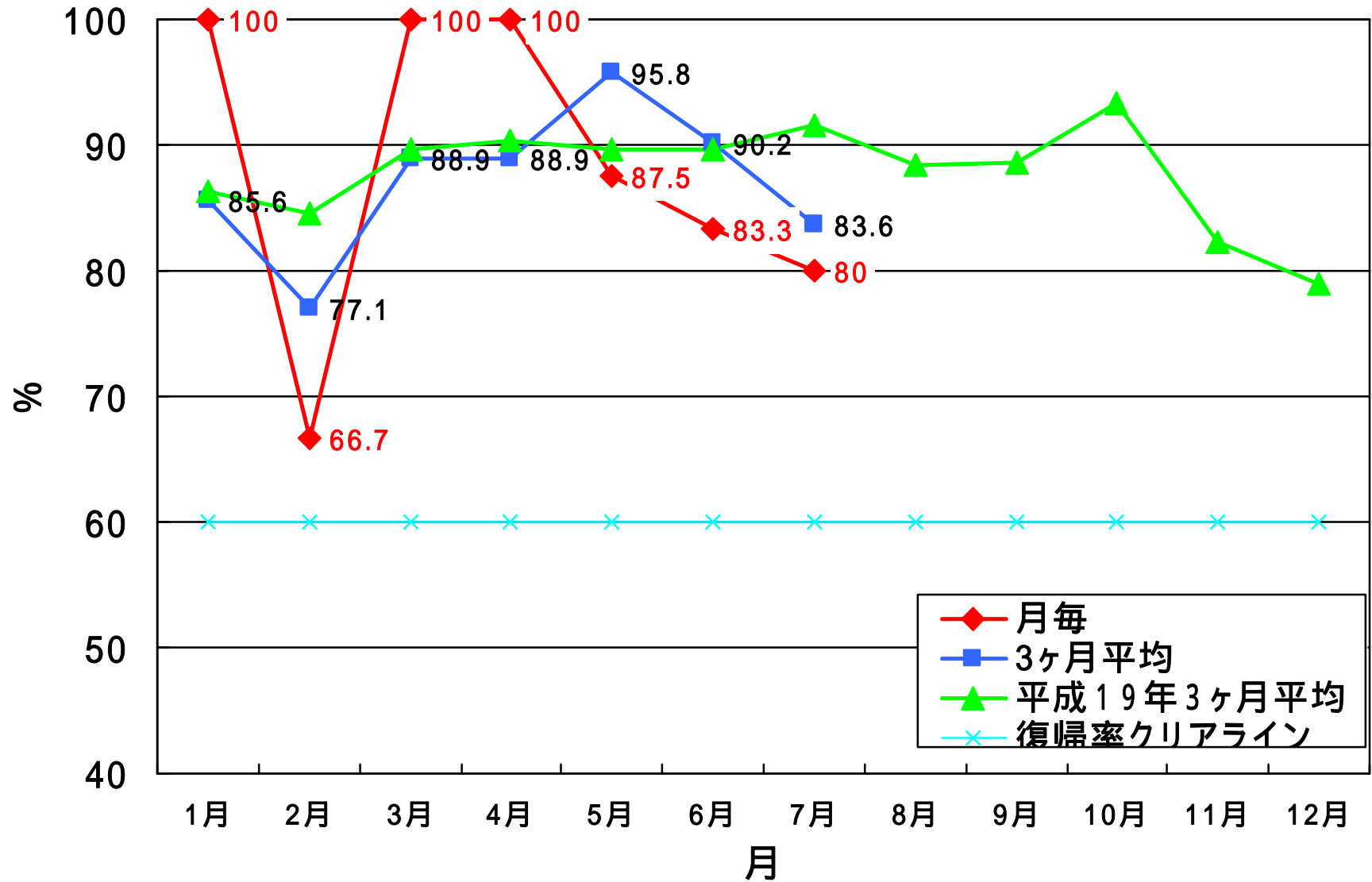


亜急性期在宅復帰率(平成20年7月)

5名中 4名 80.0% (死亡0名)



亜急性期在宅復帰率 (H20.1 ~)



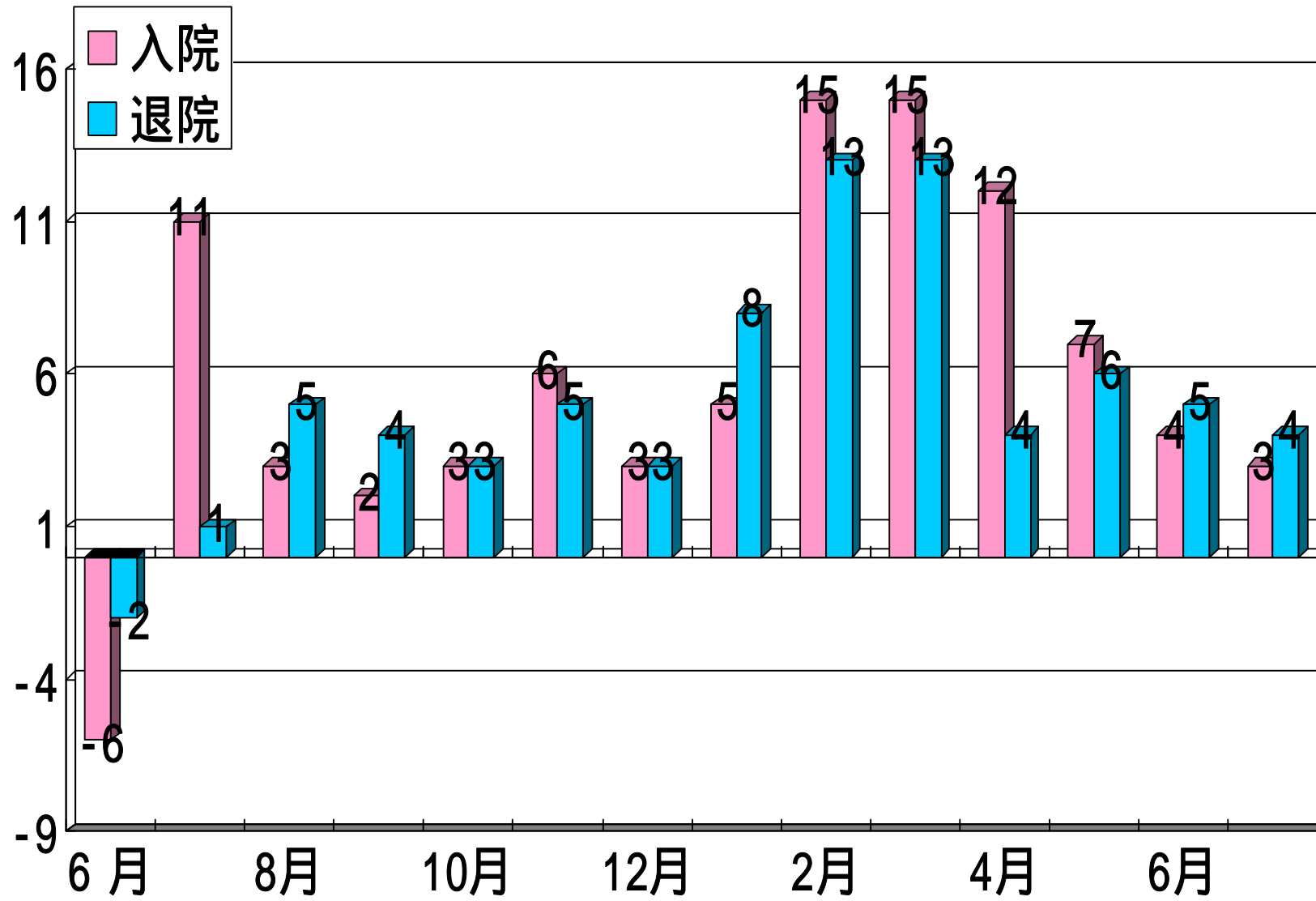
緩和ケア病棟

入院数・入院待ち状況(8 / 1現在)

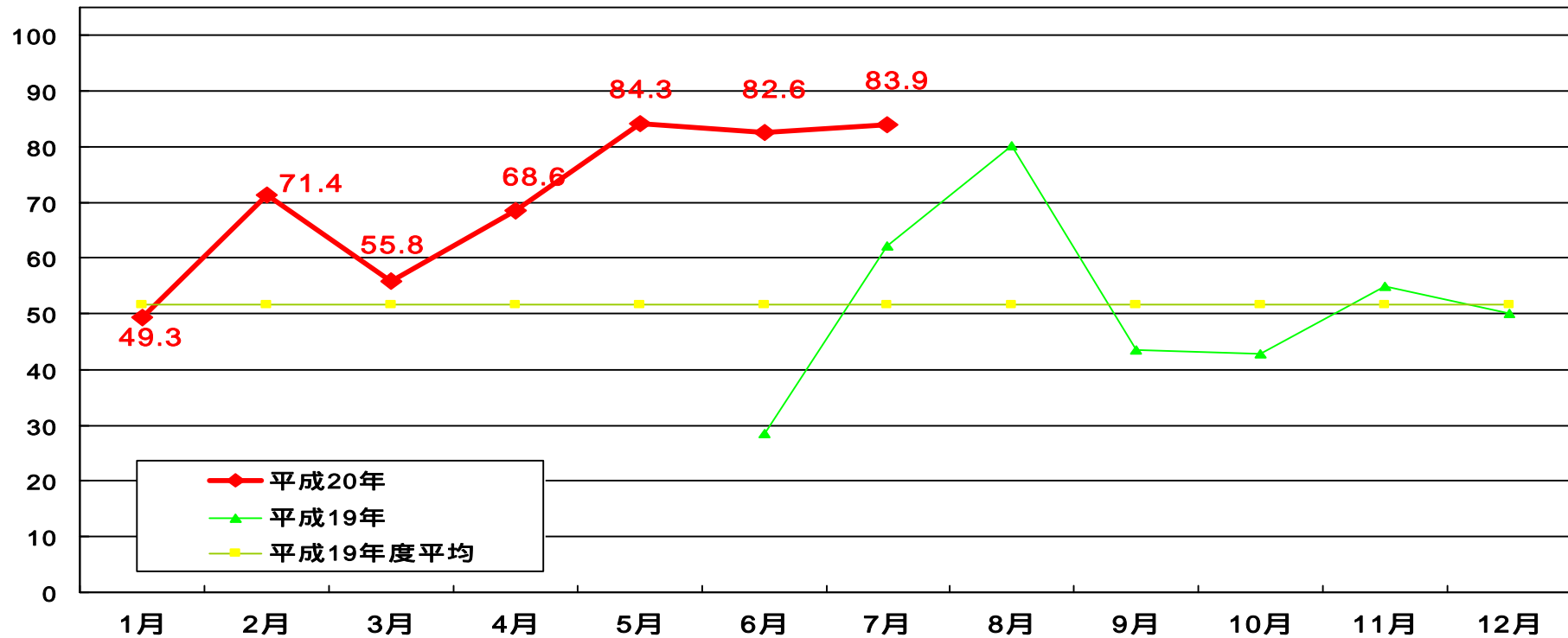
入院実施総数・13名(うち対象外0)

入院待ち 4名

緩和ケア病棟



緩和ケア病棟稼働率



7月 緩和ケア病棟 空床状況

平均空床	70 床
	総入院 364床
稼働率	83.9 %

緩和ケア紹介元病院内訳(7月紹介分、キャンセル含む)

