

診療会議

平成21年5月分入退院報告

H21.6

所属部署：地域連携科

回復期リハビリテーション病棟

入院数・入院待ち状況(6 / 1日現在)

入院者数 . 54名(うち、対象外0名)

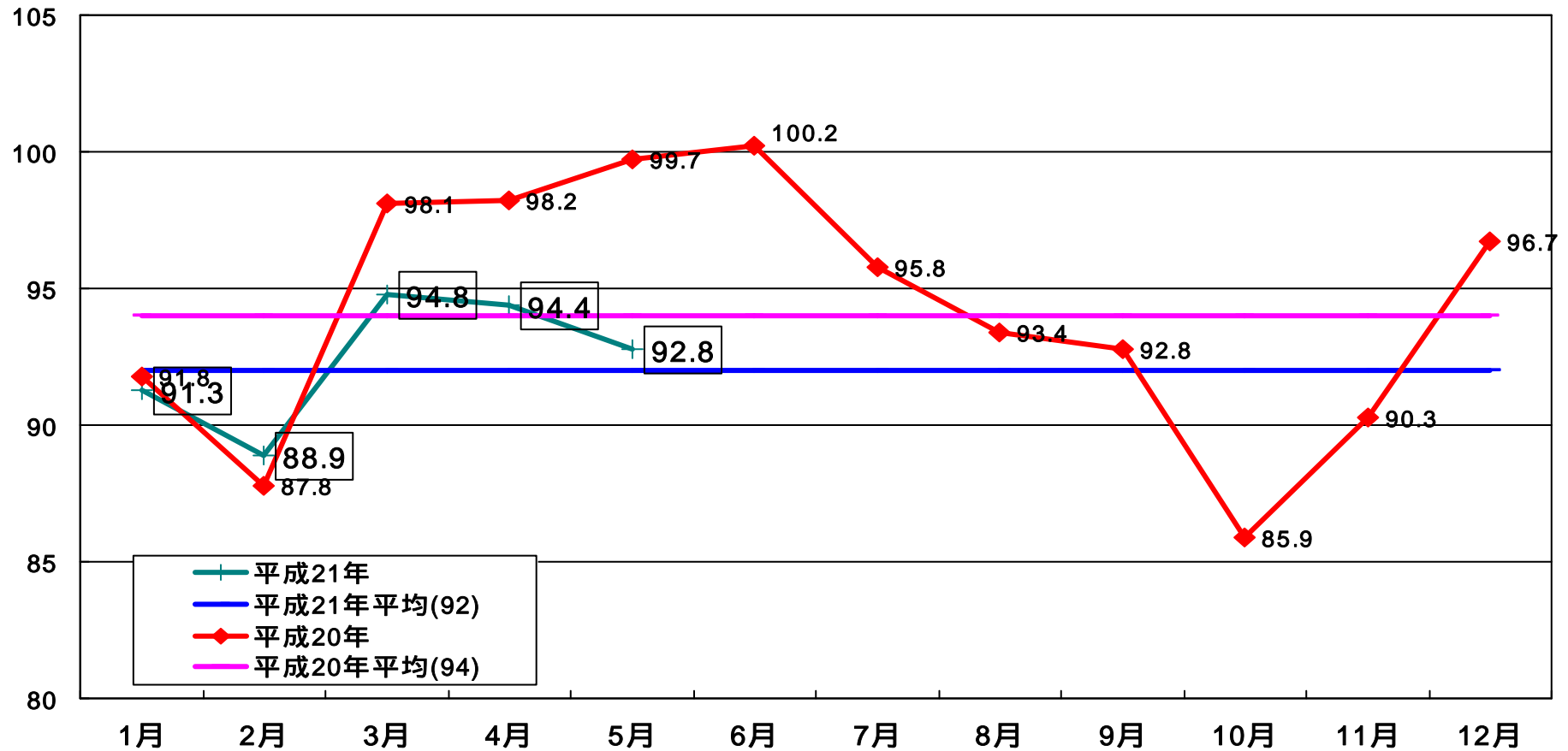
入院待ち数(相談含む)12名 .

院外6名(一般病棟受入れ予定)

院内6名(一般状態落ち着き次第、

回復期空き次第転棟)

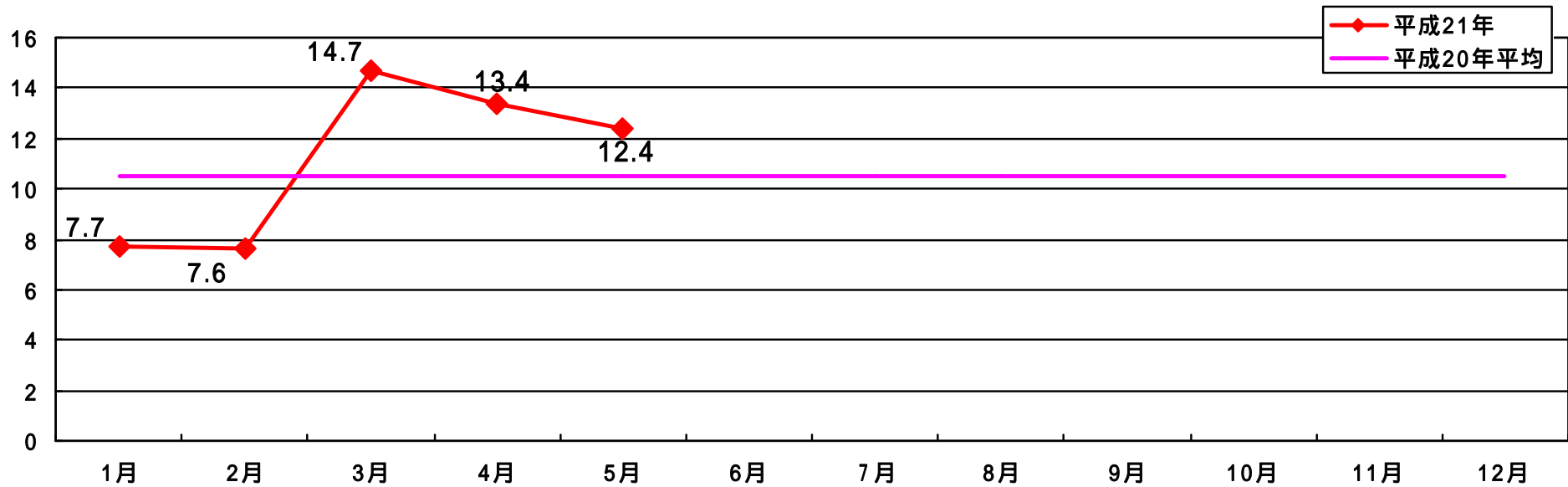
稼働率



5月 回復期空床状況

平均空床	4.29床
稼働率	92.8%

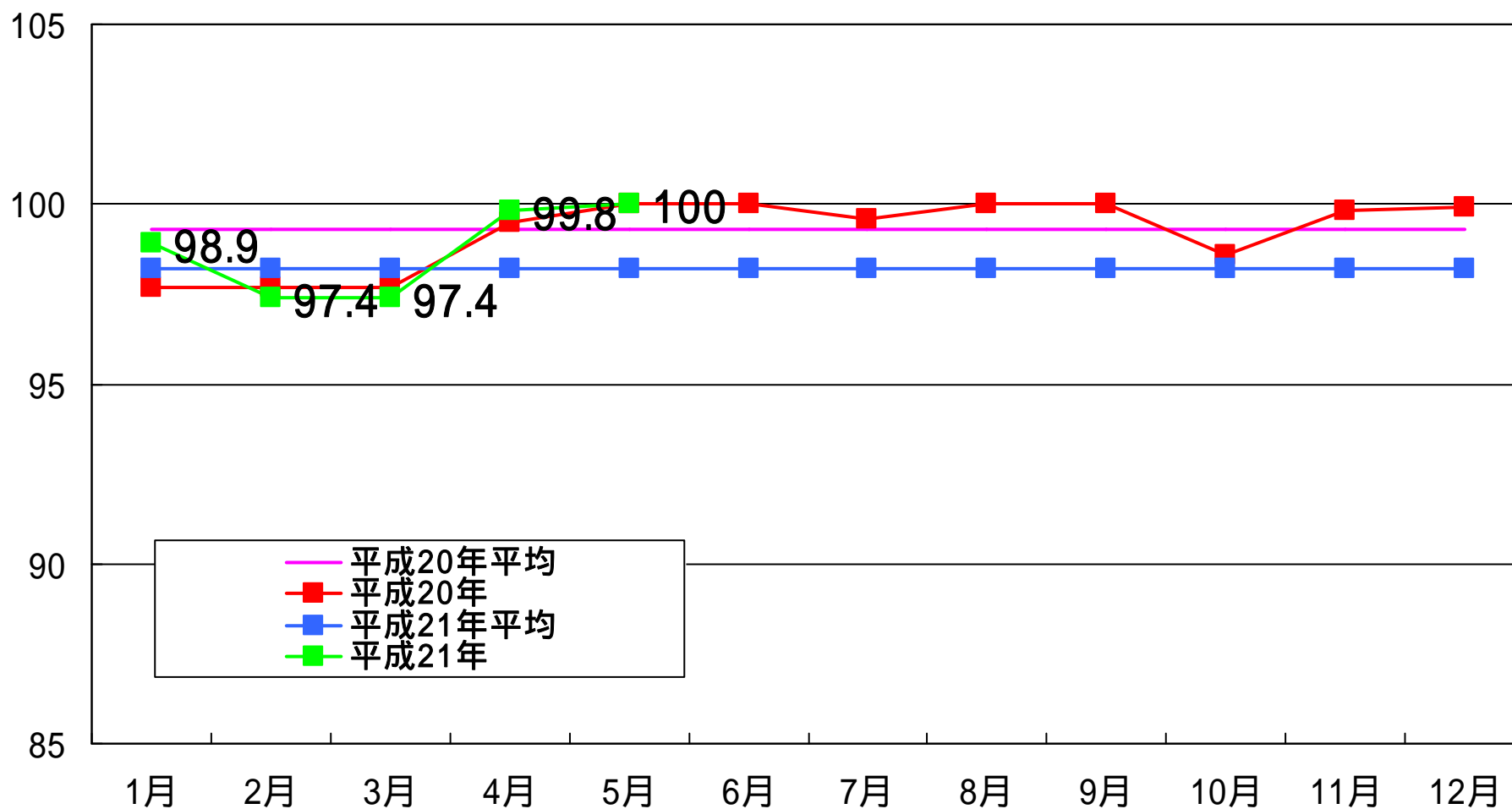
入院待ち日数 (家族都合除く)



月ごとの紹介ゲスト数

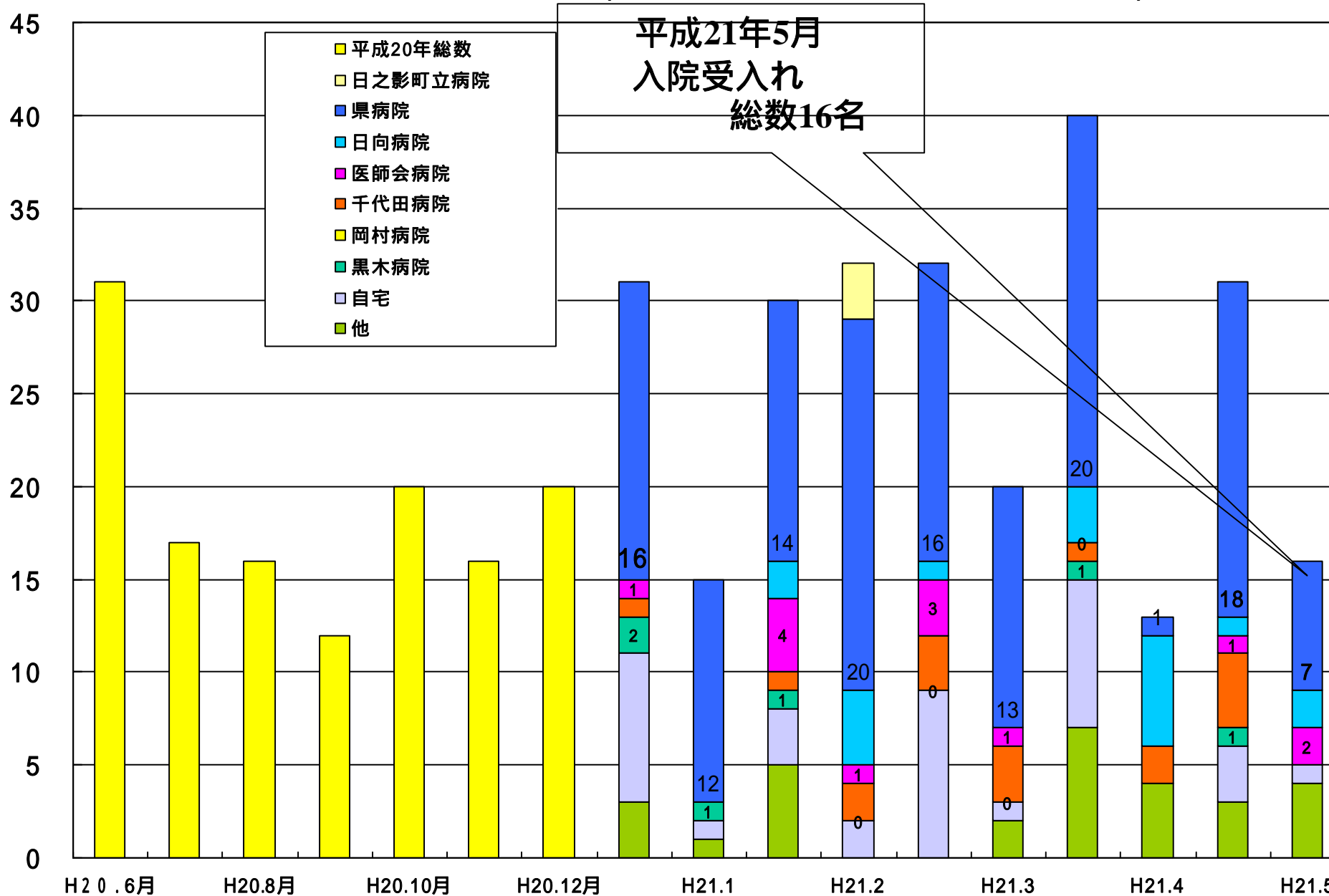
	1月	2月	3月	4月	5月	6月	7月	8月	9月	10月	11月	12月
平成20年	32	26	25	22	19	23	13	20	8	23	21	19
平成21年	18	26	20	25	10							

回復期対象者率

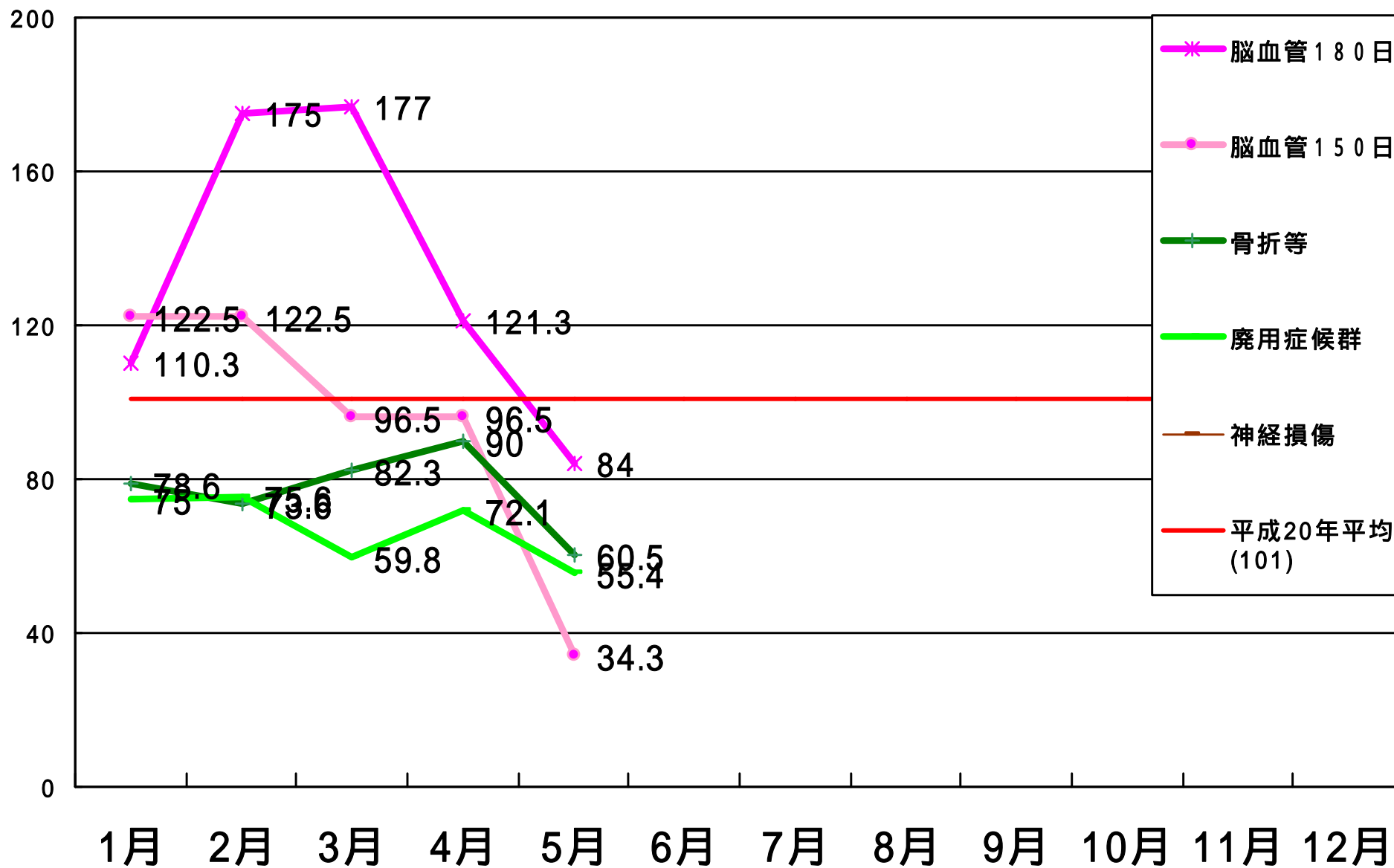


入院総数で対象者率を算出している

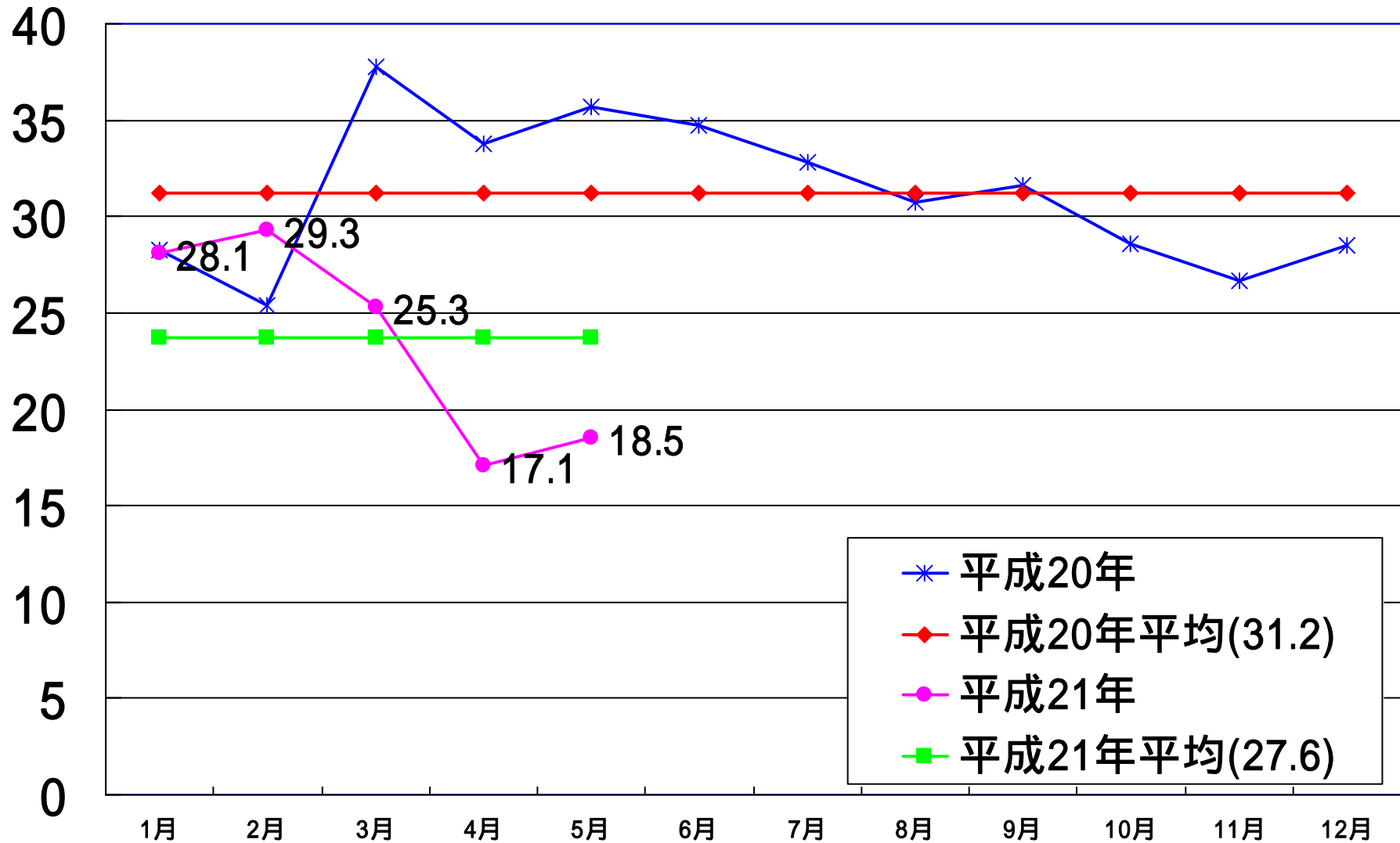
紹介元病院内訳(当月入院受入れのうち)



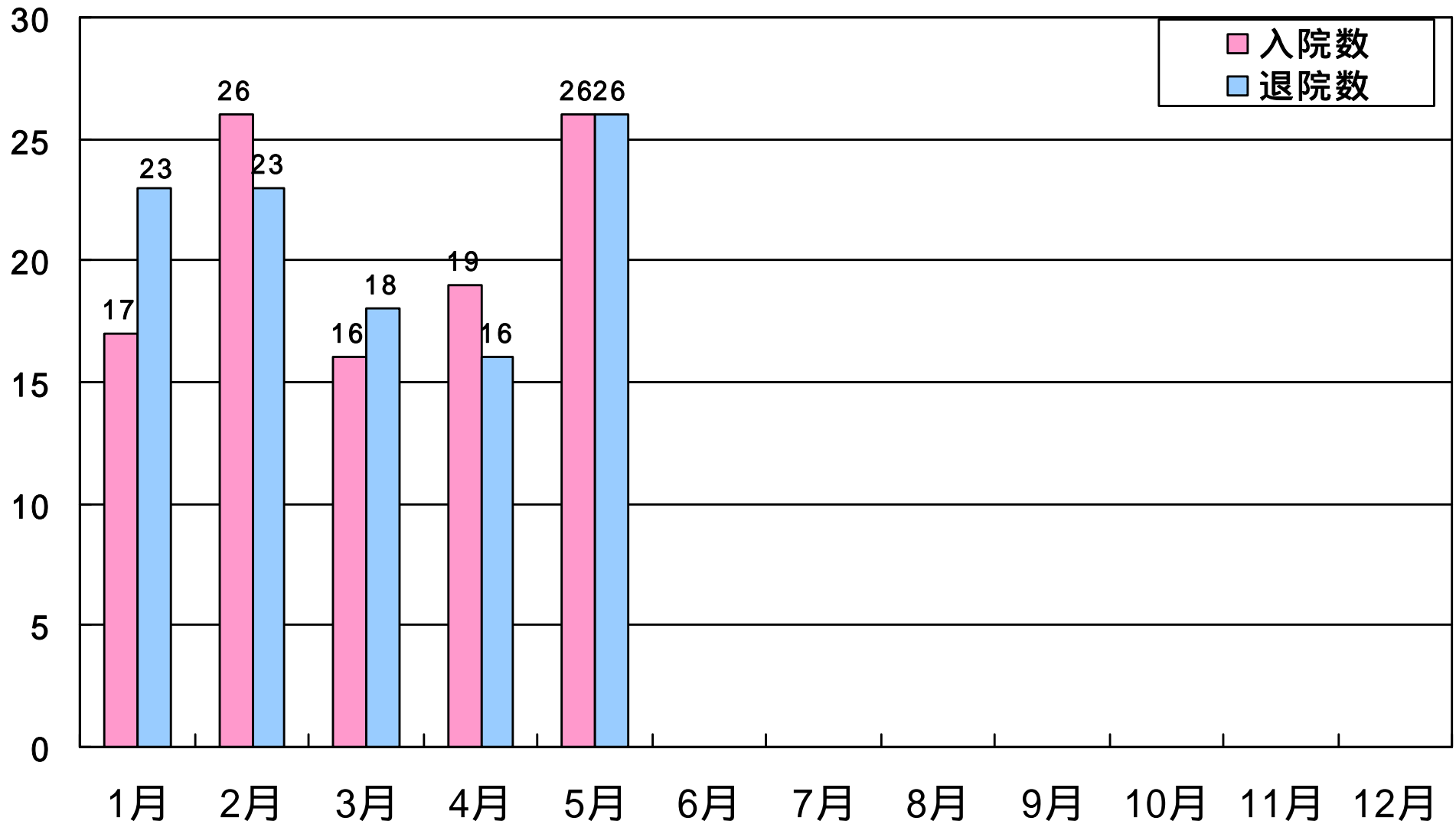
退院者平均入院日数



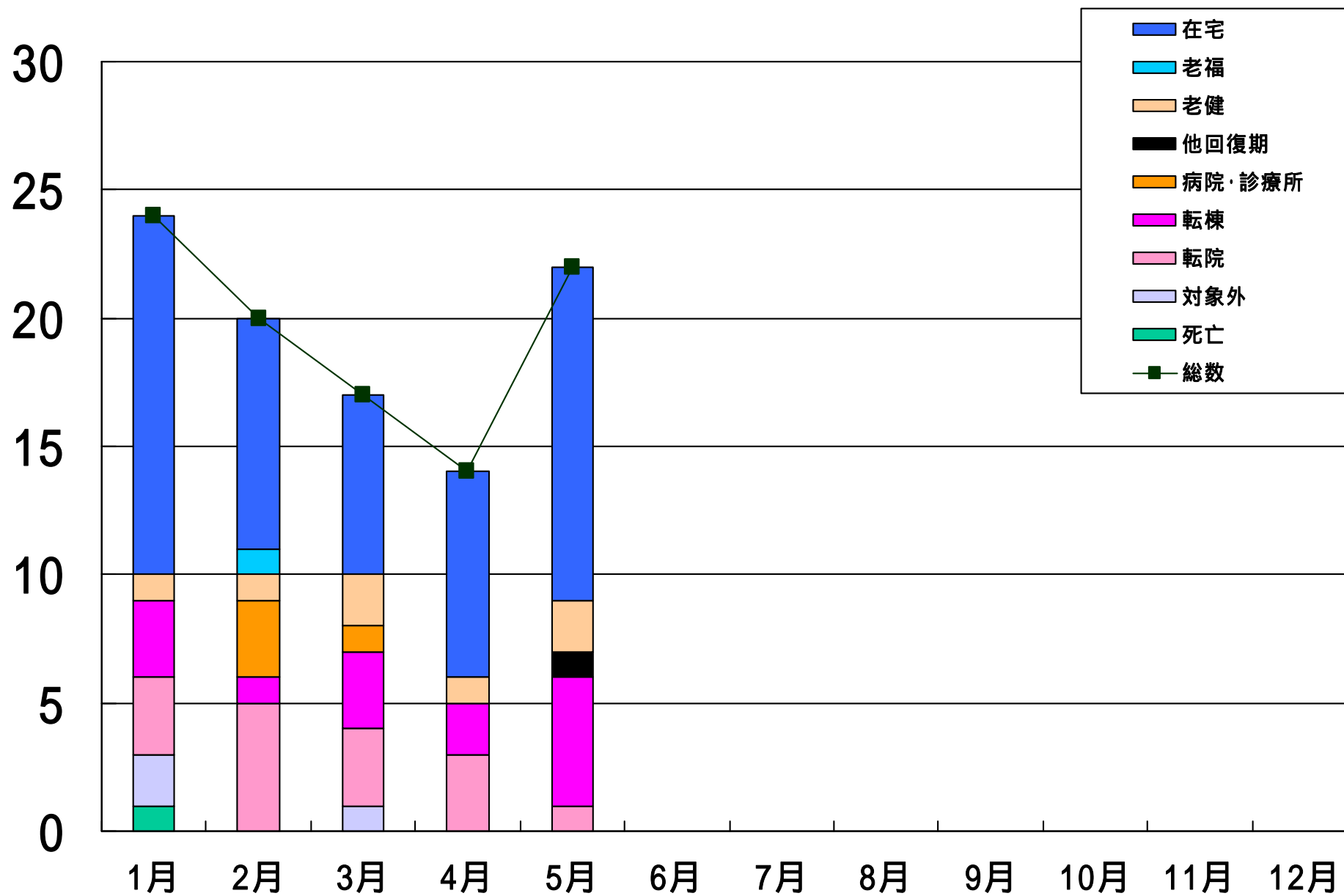
発症から入院までの期間平均日数



H21年 入退院数(対象外・転棟含む)



回復期退院者 退院先別推移



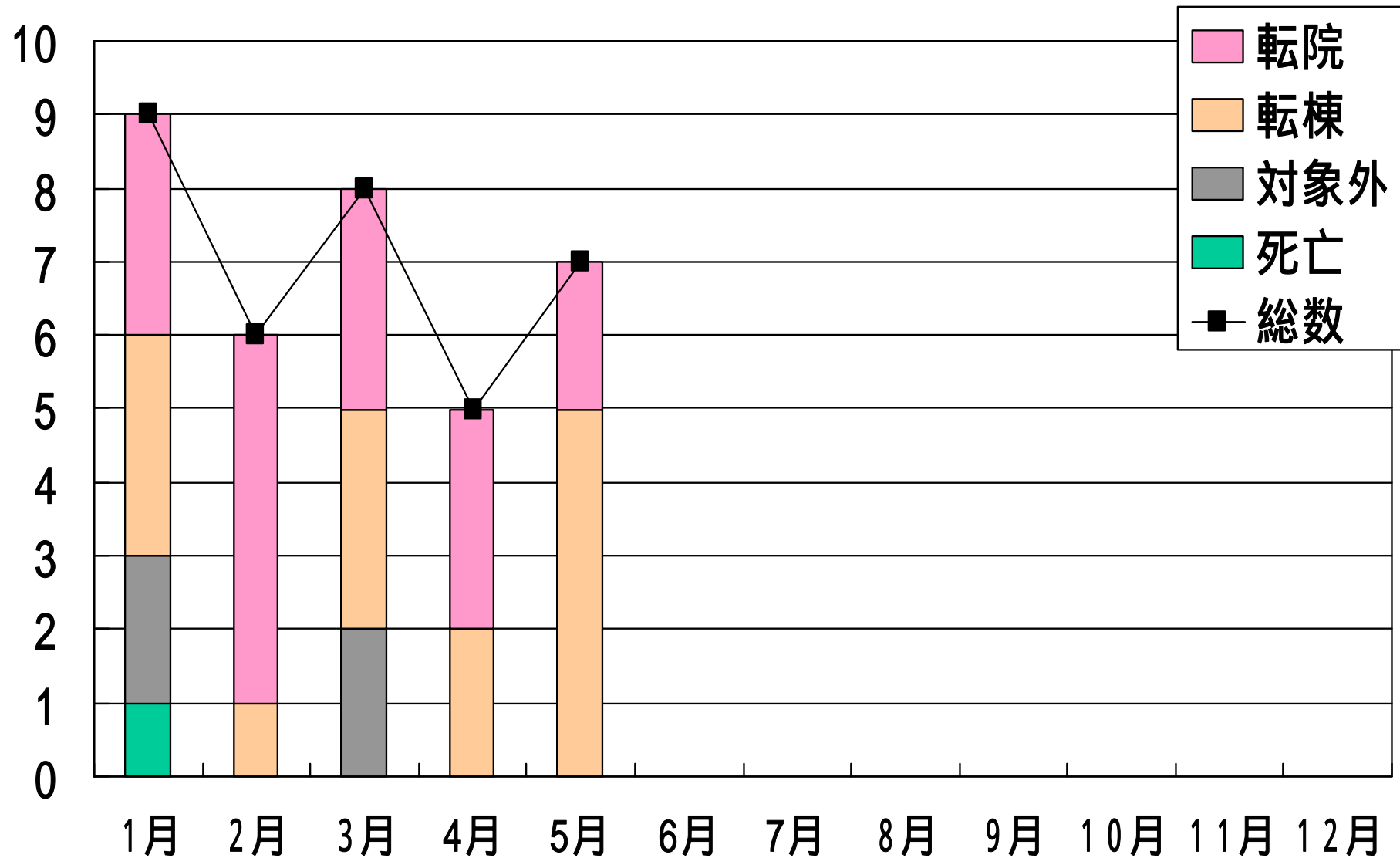
回復期退院者(転院・転棟) うちわけ
H21.5

• 急性期転院 2名

吉田病院1名、和田病院1名

• 当院一般病棟転棟 5名

回復期退院者(転院・転棟・対象外・死亡)の推移



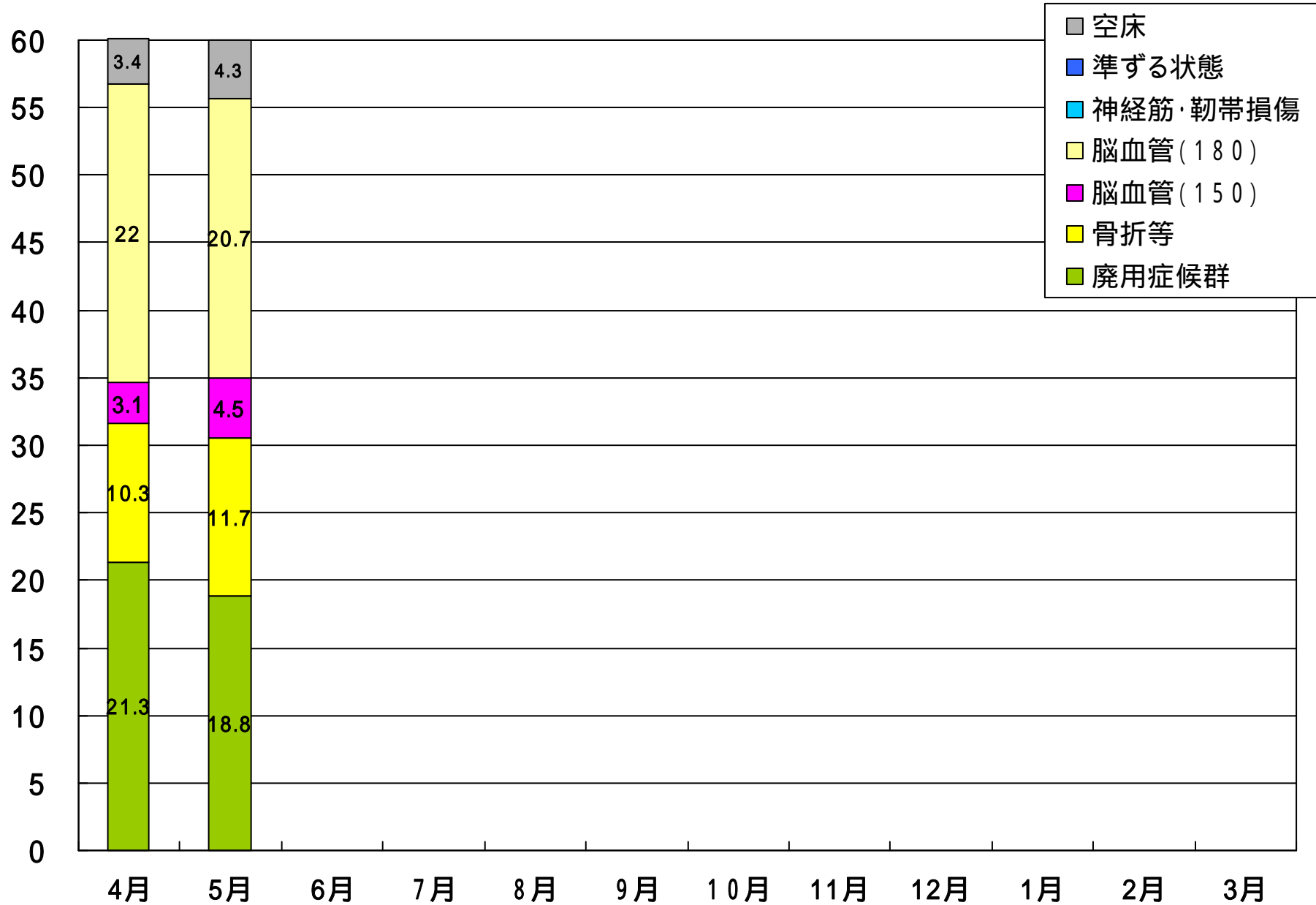
回復期リハ病棟入院料の施設基準に関わる届出 (平成21年5月)

算出期間	平成21年5月1日～21年5月31日
脳血管疾患等(150日)	4.2名 (7.5%)
脳血管疾患等(180日)	21.0名 (37.8%)
骨折等	11.7名 (21.0%)
廃用症候群	18.8名 (33.8%)
神経・筋・靭帯損傷	0名
準ずる状態	0名
小計(+ + + + +)	55.7名
入院患者の比率 /	100.0%

回復期リハビリテーション病棟入院料 (平成21年5月)

直近1ヶ月における退院患者数	23名
(1)在宅	13名
(2)介護福祉施設(在宅)	0名
(3)介護老人保健施設	2名
(4)他の回復期リハビリテーション病棟	1名
(5)(4)を除く病棟、有床診療所	1名
在宅復帰率 (1)/	59.1%(60%以上)
直近1ヶ月間に当該病棟に新たに入院した患者数	23名
上記のうち、入院時の日常生活機能評価が10点以上であった患者数	7名
新規入院患者における重症者の割合 /	30.4%(15%以上)

回復期病棟対象者率



重症患者回復期病棟加算 (平成21年5月)

直近1ヶ月における退院患者のうち、入院時の日常生活機能評価が10点以上の患者	7名
上記のうち、退院時(転院時を含む)の日常生活機能評価が、入院時に比較して3点以上改善していた患者	5名
日常生活機能評価が3点以上改善した重症者の割合 /	71.4% (3割以上)

在宅復帰後の久康会グループ利用状況 H21.5

自宅退院ゲスト13名のうち、

退院後久康会在宅サービス利用になったゲストは **2名**

内新規利用者 1名

当院外来リハ	1名
当院訪問リハ	0名
居宅介護支援	1名
くりみ荘、めひかり荘、 A-Rich倶楽部	1名
延岡市外の利用	3名
他事業所のサービス利用	1名
利用しないゲスト	6名

加算(5月)

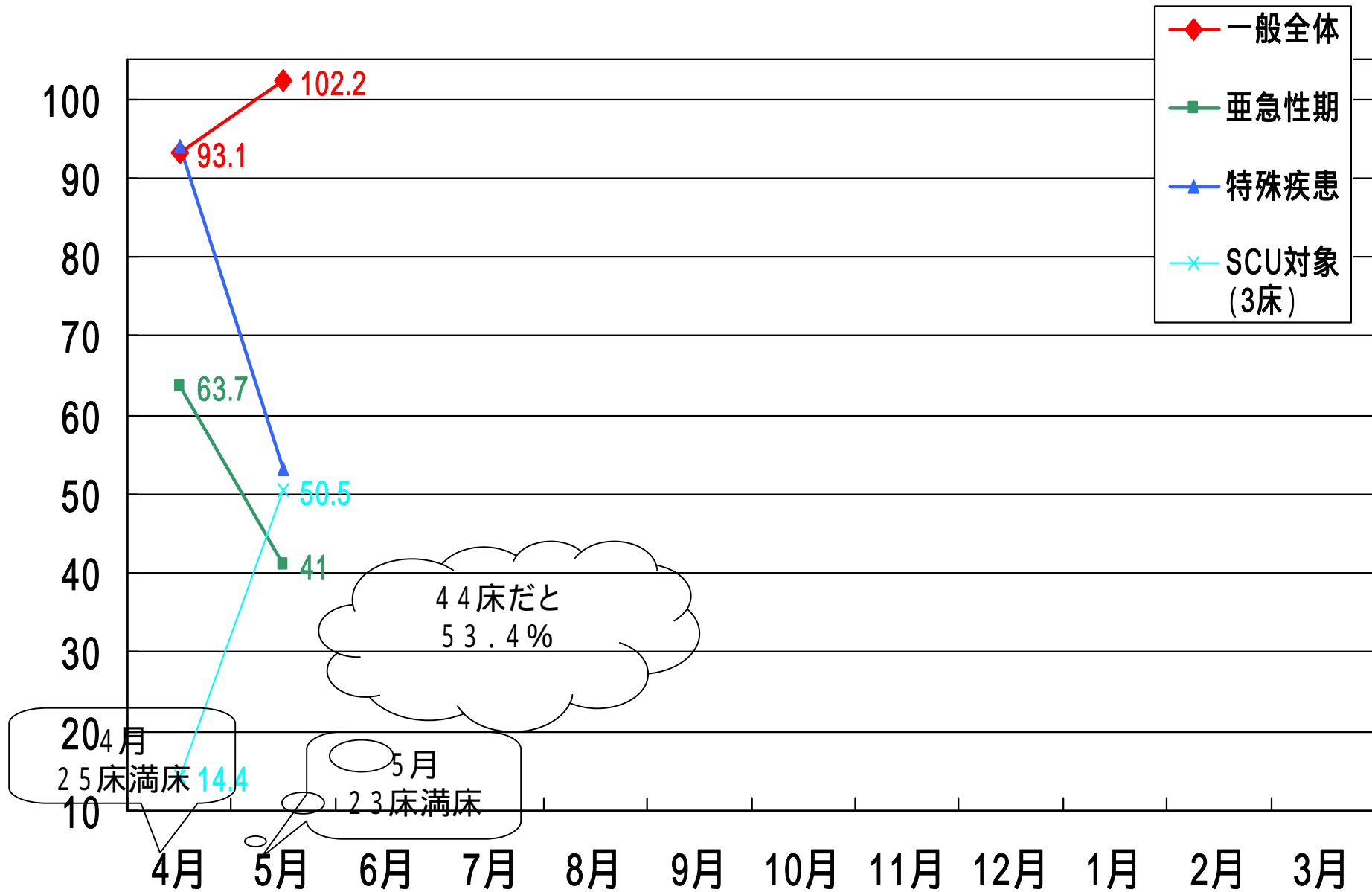
	算定可能 人数	算定者	算定点数
リハビリテーション 実施計画書(入院分)	95件	95件	300点
後期高齢者退院加 算	0件	0件	100点
連携パス(脳血管)	3件	3件	600点
(骨折)	0件	0件	600点
バリアンス	1件	0件	算定不可

一般病棟

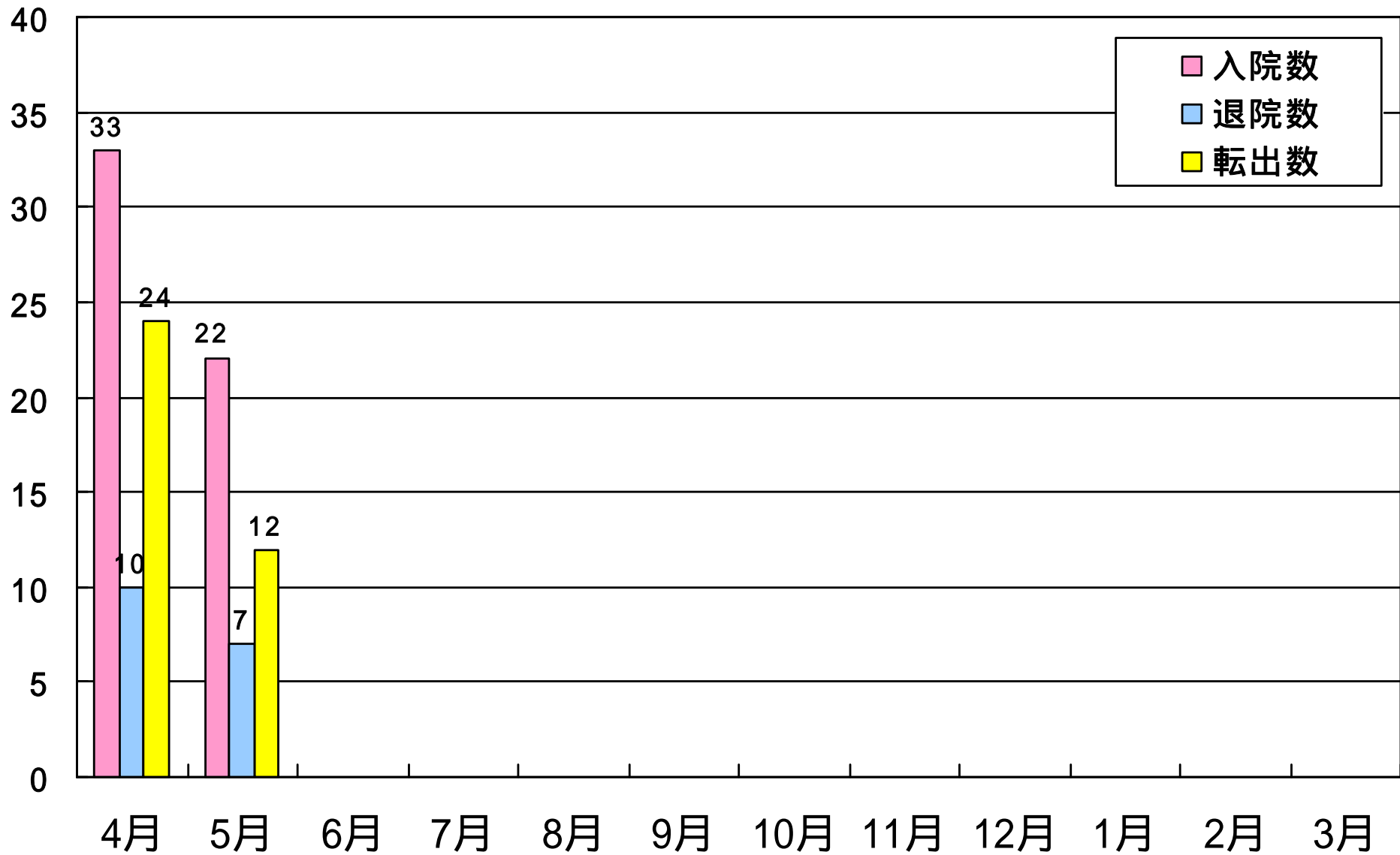
入院数・入院待ち状況(6 / 1現在)

入院実施総数	31名
亜急性期(10)	4名
特殊疾患(6)	3名
SCU対象	4名
入院待ち	1名

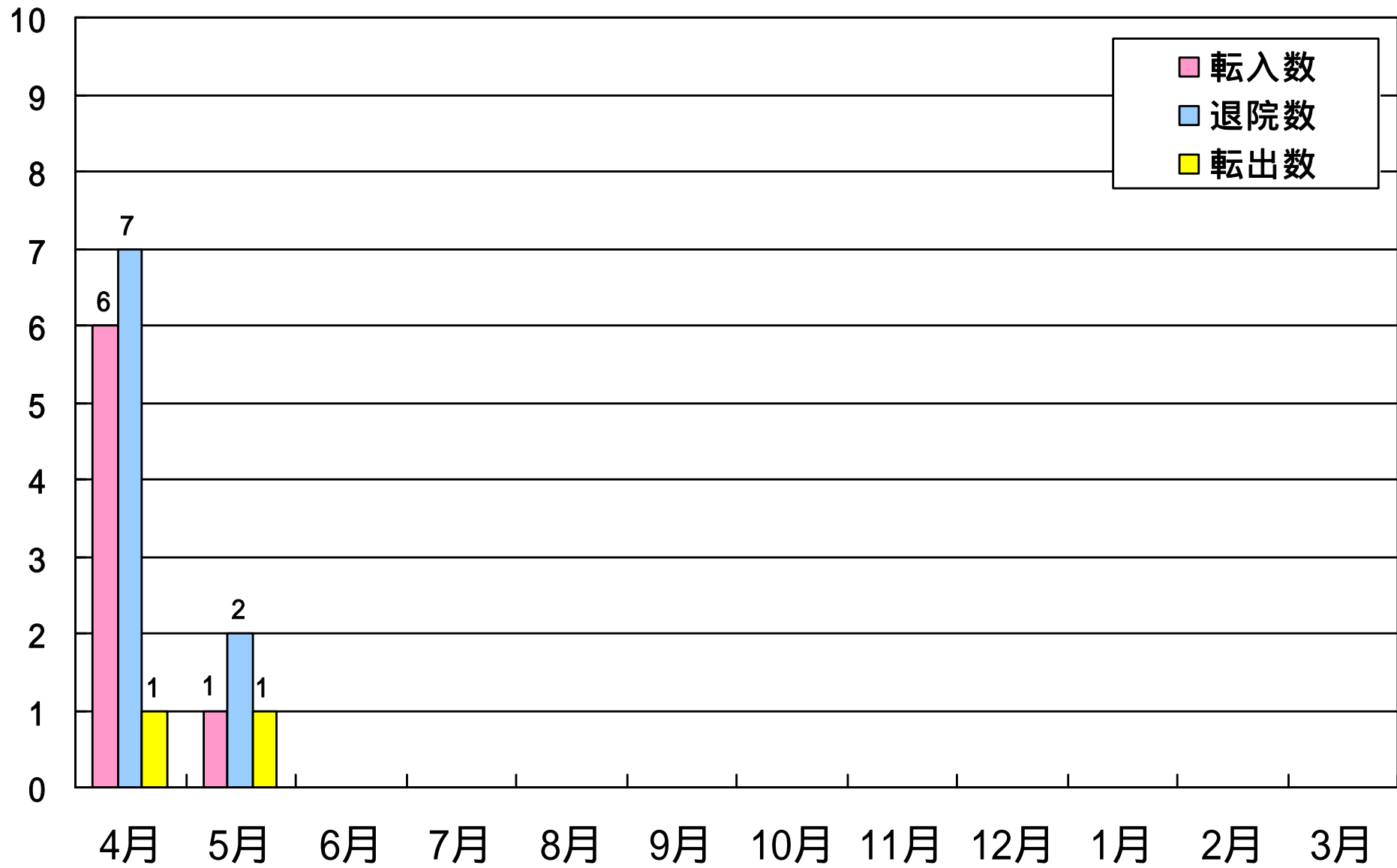
H21年 稼働率 (%)



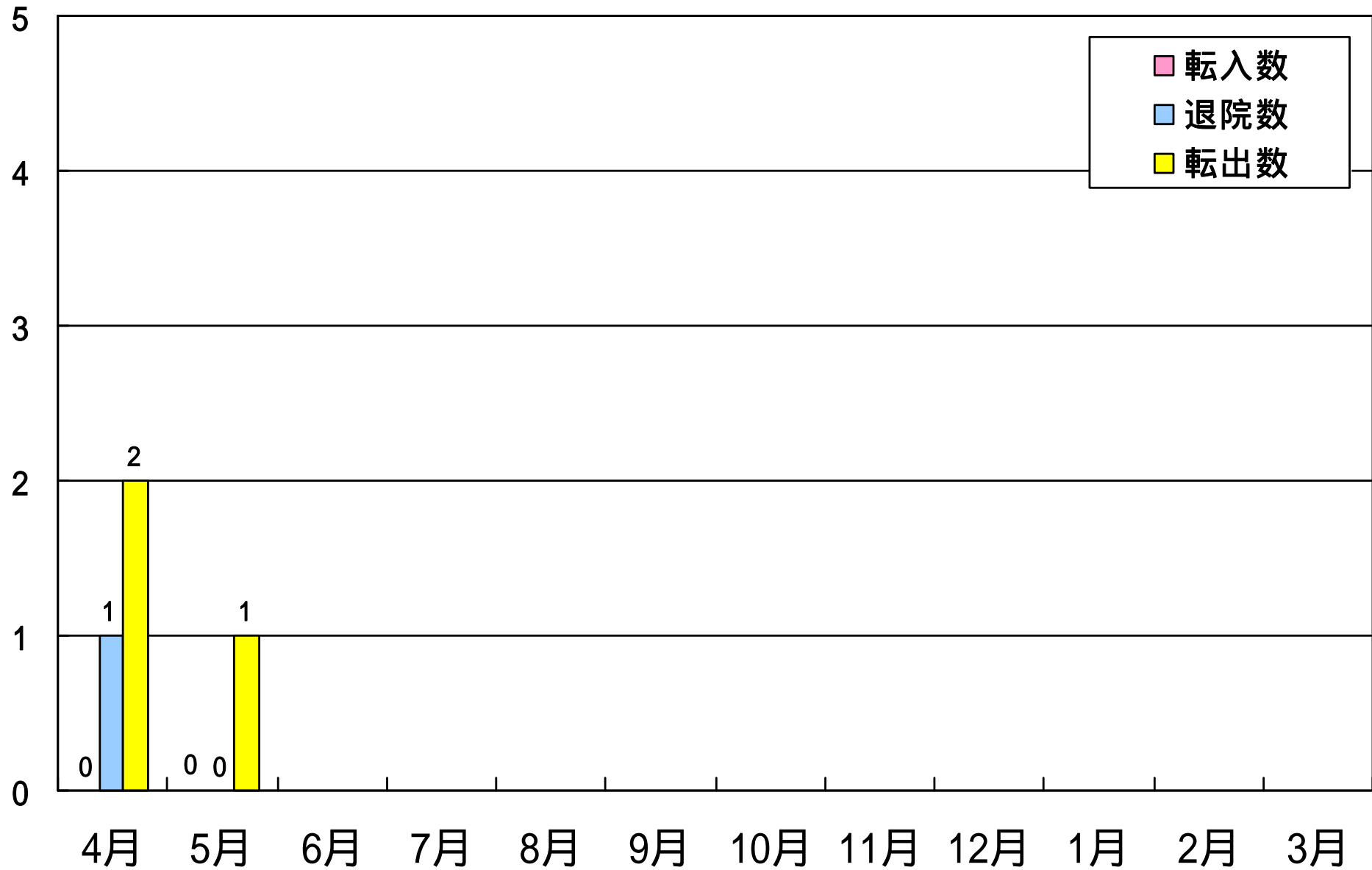
一般病棟 入退院数 (H21.4 ~)



亜急性期 入退院数 (H21.4 ~)

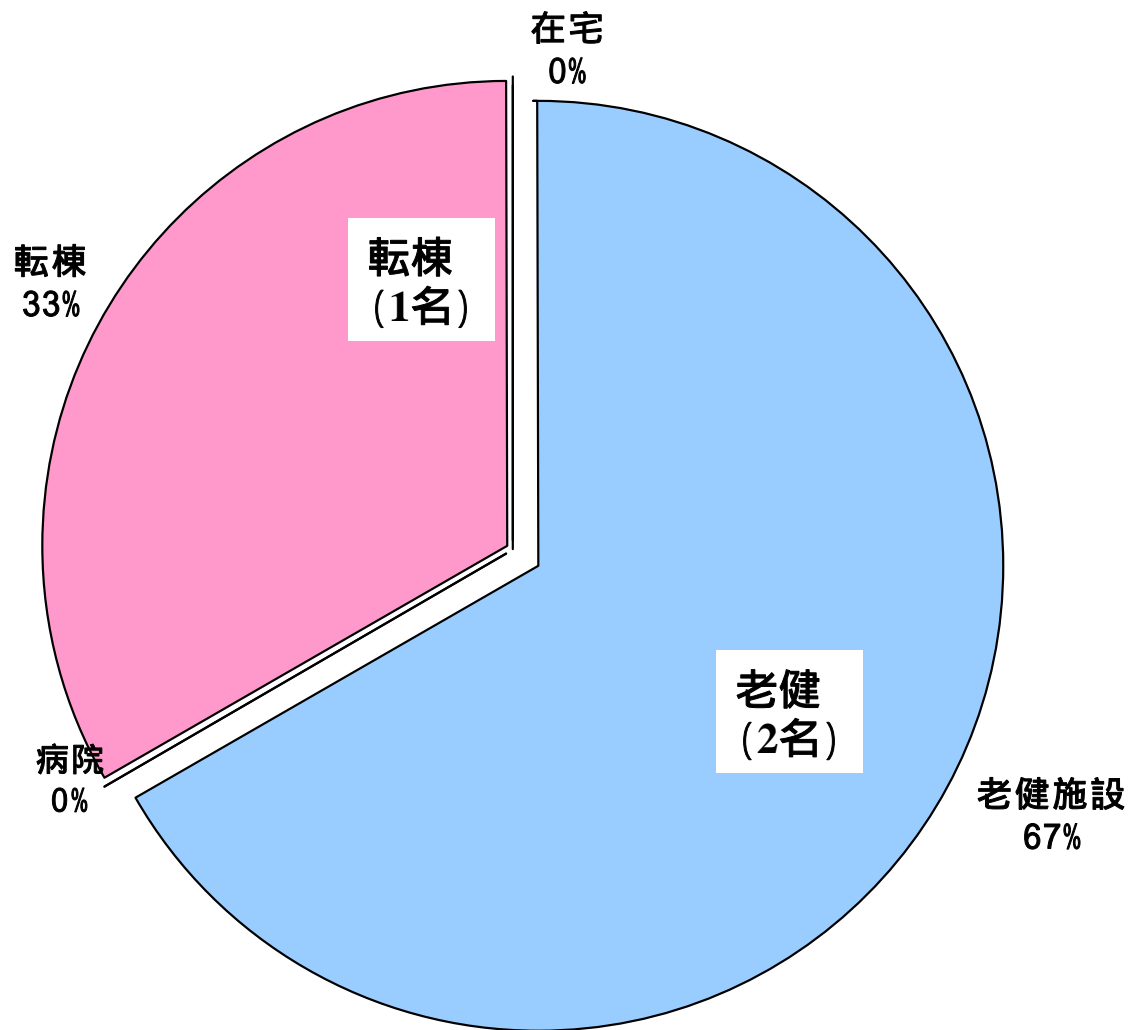


特殊疾患 入退院数 (H21.4 ~)



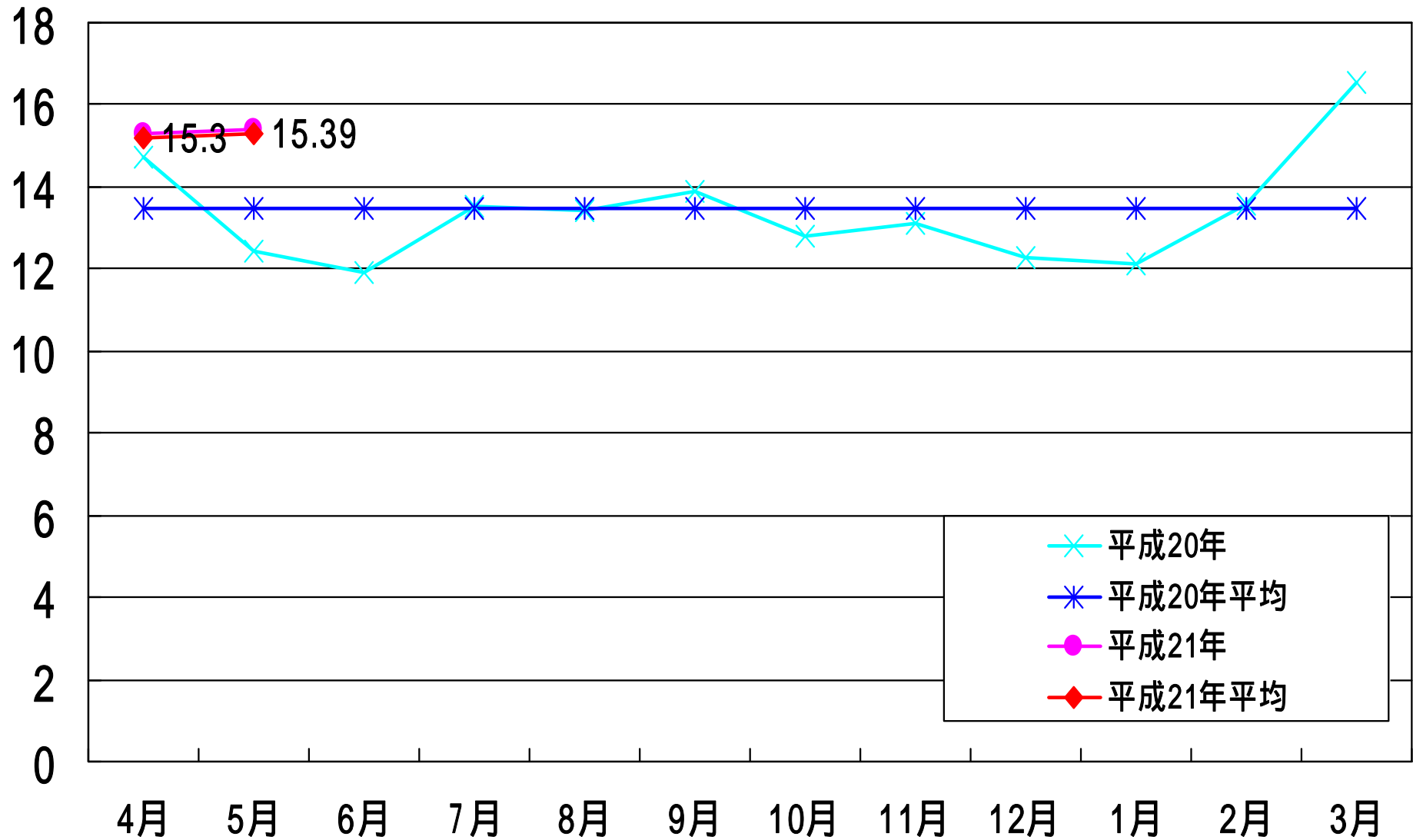
亜急性期在宅復帰率(平成21年5月)

3名中 2名 66.7%



トトロみのる園からの入院者数 1名

一般病棟 平均在院日数推移



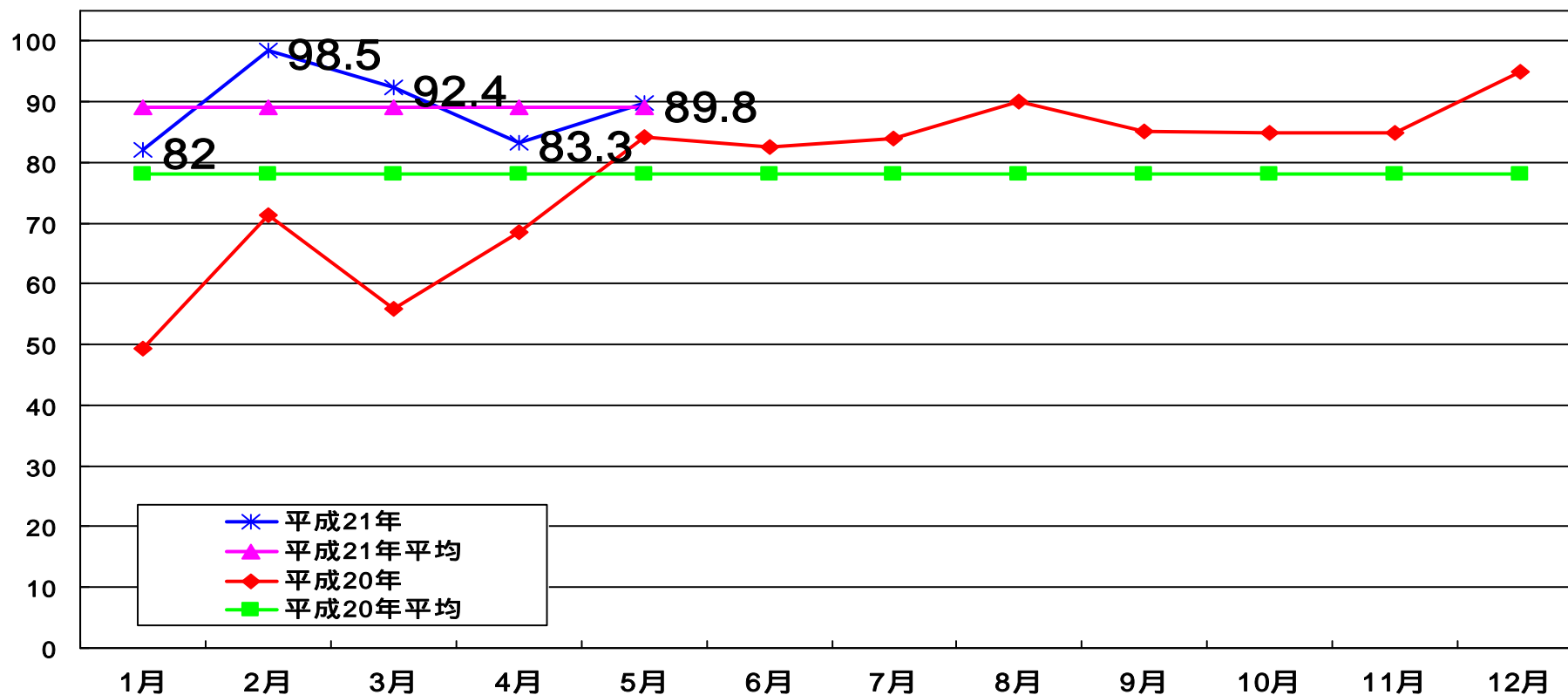
緩和ケア病棟

入院数・入院待ち状況(6 / 1現在)

入院実施総数・15名(うち対象外0)

入院待ち 7名

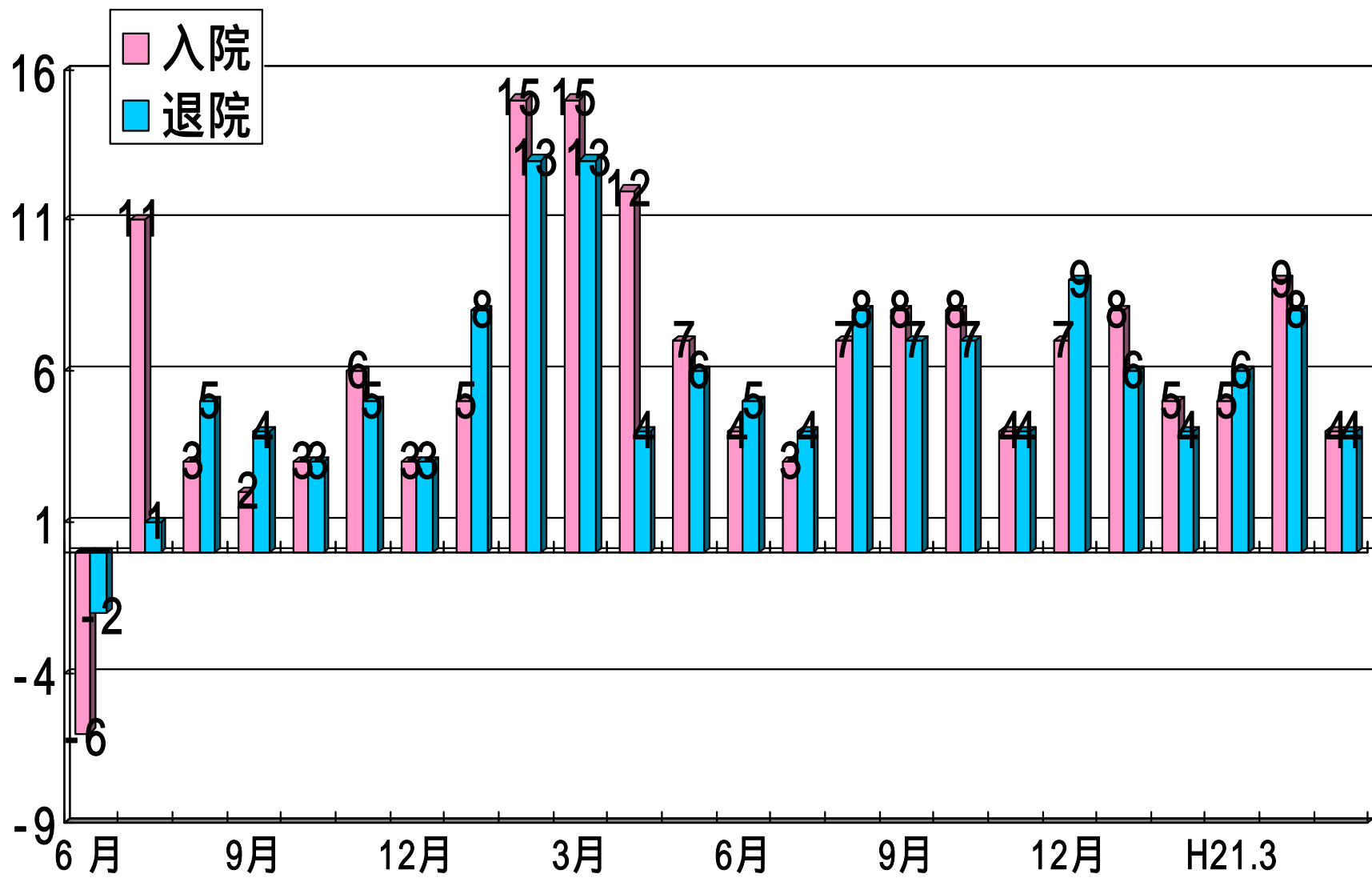
緩和ケア病棟稼働率



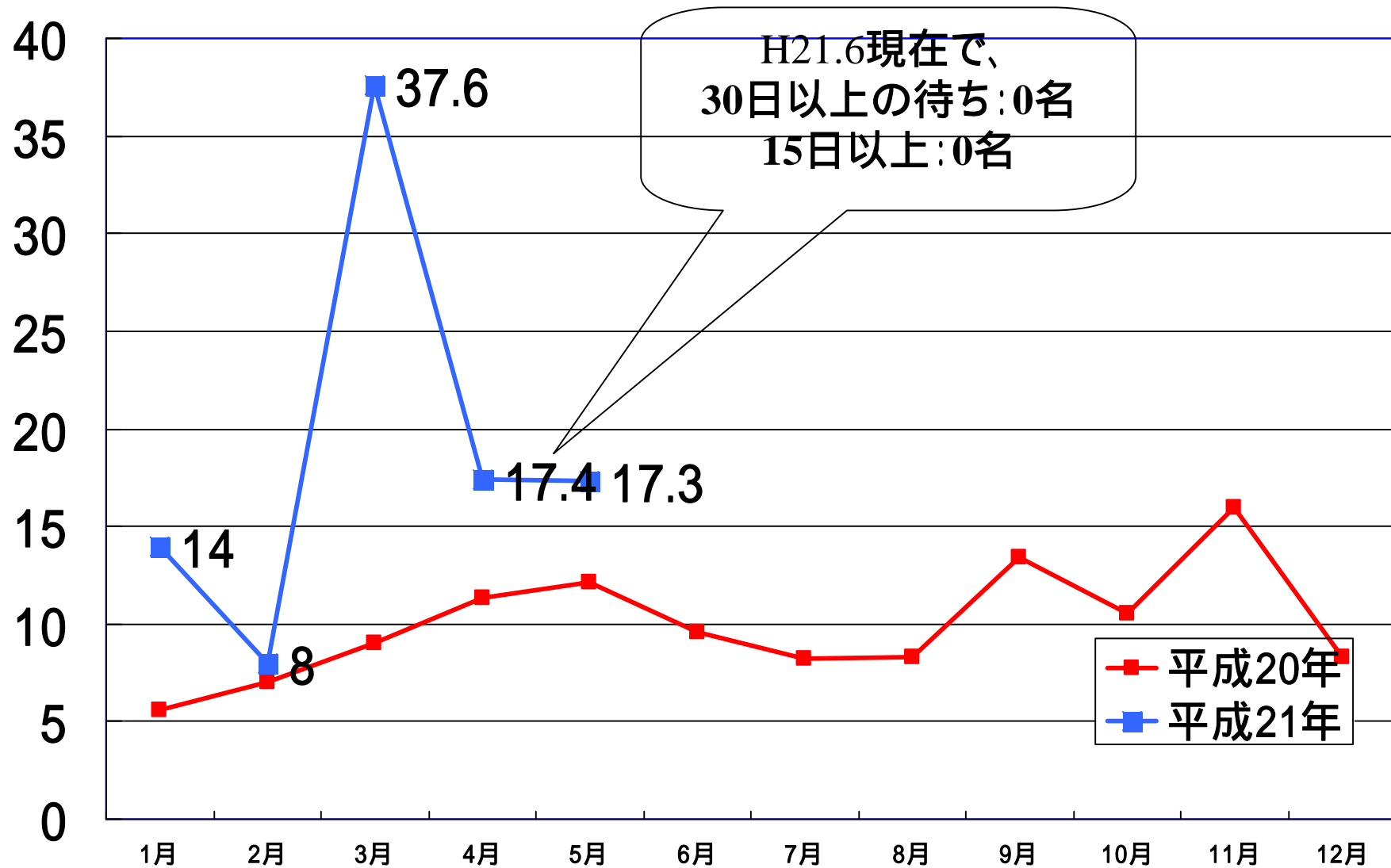
5月 緩和ケア病棟 空床状況

平均空床	1.74床
	総入院473床
稼働率	89.8%

緩和ケア病棟



申し込みから入院までの期間平均日数



緩和ケア病棟 退院先種別

